



akustická omítka **fade**[®]
bezesparé akustické podhledy

Náš systém akustické omítky

fade® Acoustic Plaster System je vysoce kvalitní omítkový systém, který pohlcuje nežádoucí hluk v mnoha různých prostředích.

Bezsparé akustické řešení s NRC dosahující hodnoty až 1.0, aplikované na stěny a stropy. Jeho výjimečné absorpční vlastnosti umožňují optimální akustickou regulaci ve velkých komerčních prostorách, či ve volnočasových prostorách a pohostinstvích.

Oblasti použití zahrnují vše od velkých kancelářských prostor po malé obývací pokoje, restaurace, předváděcí místnosti a galerie, školy a mnoho dalších.

Systém může být namontován prakticky na každý povrch, na stěny, klenby i zakřivené stropy.

Vysoce
kvalitní bezspará
akustická stropní
řešení s **fade**



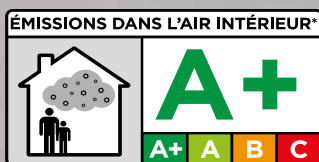
Životní prostředí a kredity LEED

Myslíme na životní prostředí a klima, a jsme hrdí na to, že vyrábíme fantastické produkty šetrné k životnímu prostředí. V roce 2018 získaly naše produkty certifikát *Cradle to Cradle* v3.1 úrovně *Silver*.

S uvedením nového LEED v4 naše produkty s certifikátem *Cradle to Cradle Silver* poskytují body navíc a budou oceněny ve výši 100 % hodnoty.

Výběrem našich produktů mohou projektové týmy získat až 2 LEED body navíc.

Stáhněte si naše bodové hodnocení LEED v4 a zjistěte více na www.fadeceilings.com/cz/ke-stazeni



Akustická omítka fade® společnosti fade® Acoustic Ceilings byla v rámci produktového standardu Cradle to Cradle Certified™ posuzována podle kritérií v kategorii Vliv materiálu na zdraví a institutem Cradle to Cradle Products Innovation Institute jí byl udělen certifikát Vlivu materiálu na zdraví úrovně Silver.

KREDITY LEED V4 A UDRŽITELNOST



Materiály a zdroje

Akustická omítka fade® získala certifikát *Cradle to Cradle v3.1 úrovně Silver*.

Certifikace Cradle to Cradle poskytuje až 2 body LEED navíc a naše produkty budou oceněny ve výši 100 % hodnoty.

Cradle to Cradle Certified™ je certifikační značka licencovaná institutem Cradle to Cradle Products Innovation Institute.



Vnitřní klima

Díky obsahu VOC již od 0,02 g/l a certifikaci podle francouzských norem A+ naše produkty splňují referenční standard LEED.

Všechny naše produkty prošly zkouškou ASTM D3273 na odolnost proti růstu plísní na povrchu vnitřních nátěrů.



Akustický výkon

S NRC až 1,0 naše produkty splňují požadavky na dobu dozvuku stanovené v referenčním standardu LEED.



Denní světlo

Naše produkty poskytují vysokou odrazivost světla, díky čemuž mohou projekty využívat maximálního přístupu k dennímu světlu.



Snížení dopadu životního cyklu budovy

Naše výrobky mají dlouhou životnost, vysokou odolnost proti UV záření a vlhkosti, jsou antistatické a lze je jednoduše opravit novým náštříkem fade. To pomáhá snížit dopady na životní cyklus budovy.

Naše produkty jsou zkoušeny podle ASTM D6991-17 pro vnitřní namáhání a podle ASTM E761/E761M pro odolnost proti tlakovému namáhání.

POVRCHOVÉ ÚPRAVY AKUSTICKÉ OMÍTKY

Systém akustické omítky fade® je nabízen v různých povrchových úpravách tak, aby vyhovoval designovým požadavkům.



Jakákoliv
barva



Akustická omítka **fade®**
plus+



Ultra hladký

Ultra hladký, jemný a super bílý povrch.

Broušený nebo stěrkaný pro dosažení vysoce estetického a bezesparého akustického řešení.



Světelná odrazivost:
93%



Standardní barva:
NCS S 0300-N

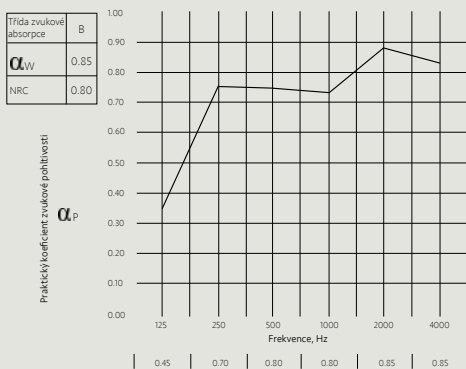


Požární zkoušky třídy A podle
ASTM E84 a A2-s1,d0 podle
EN 13501 2007+A1:2009

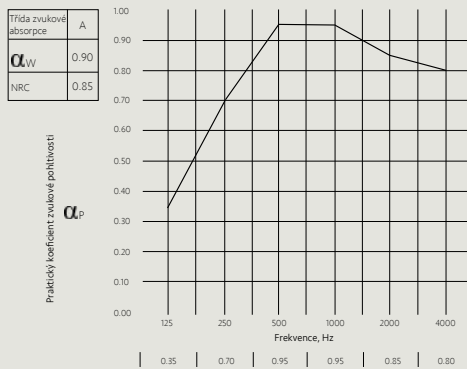


NRC až: 0,90
(třída A)

25mm fade® PLUS+ - Svěšená instalace, s konstrukcí 200mm



40mm fade® PLUS+ - Přímá instalace (typ A)



Pro více výsledků zkoušek přejděte na fadeceilings.com/cz/ke-stazeni



Akustická omítka **fade®**
albus



Hladký

Hladký, středně zrnitý a čistě bílý povrch.

Broušený nebo stěrkový pro dosažení vysoce estetického a bezspárého akustického řešení.



Světelná odrazivost:
81%



Standardní barva:
NCS S 0500-N

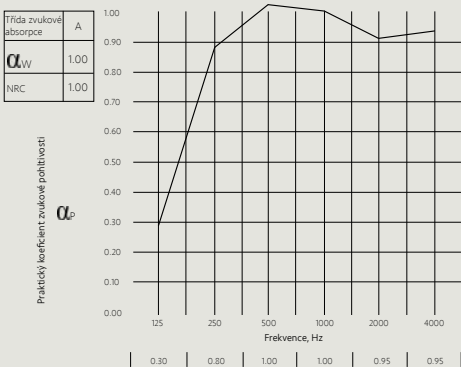


A2-s1,d0 podle EN 13501
2007+A1:2009

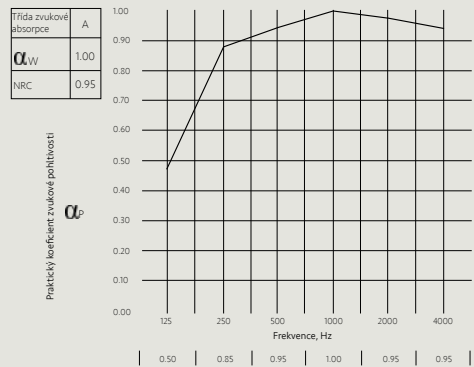


NRC až: 1,0
(třída A)

40mm fade® ALBUS - Přímá instalace (typ A)



40mm fade® ALBUS - Svěšená instalace, s konstrukcí 200mm



“Všechno je možné...”

Možnosti akustické omítky fade® jsou nekonečné.

Flexibilní systém akustické omítky fade® je šetrnější alternativou k tradičním akustickým řešením, jako jsou například rastrové podhledy.

Nástřik akustické omítky na zdi a stropy umožňuje vytvořit optimální akustické podmínky ve velkých komerčních prostorách.

Systém akustické omítky fade® lze nanášet prakticky na jakýkoli povrch včetně rovných a zakřivených stěn, úzkých rohů a klenutých kopulí, což poskytuje velkou výhodu oproti tradičním rastrovým podhledům.



Flexibilní systém,
vítěz designových
ocenění



VÝHODNÝ NA PRVNÍ POHLED

Systém akustické omítky fade® je vysoce kvalitní omítkový systém se spoustou výhod.



Životnost & vlhkost

Akustická omítka je antistatická a anorganická, díky čemuž nevyžaduje žádnou údržbu a je snadno opravitelná.

Systém má dlouhou životnost, vykazuje velkou odolnost vůči UV záření a vlhkosti, je antistatický a lze jej znovu jednoduše opravit novým nástřikem fade®, takže je velmi odolný ve všech částech světa.

Žádné viditelné změny při vystavení RH 80 % a 100 % při 40 °C.



Myslíme na životní prostředí

Velice myslíme na životní prostředí a klima a jsme hrdí na to, že vyrábíme fantastické produkty šetrné k životnímu prostředí.

V roce 2018 získaly naše produkty certifikát *Cradle to Cradle* v3.1 úrovně *Silver*.



Barva a světelná odrazivost

Standardní barva: Bílá
Hodnota světelné odrazivosti až 93 %

Omítka je anorganická a antistatická a zachovává si svou přirozenou barvu po celé roky.

Omítku je možné obarvit všemi RAL a NCS barvami.



Inovace a udržitelná výroba

Receptura pochází ze Švédska a výroba probíhá v naší továrně v Dánsku za použití materiálů pocházejících pouze z Evropy.

Neustále vyvíjíme naše produkty, abychom zajistili, že nabízíme nejlepší akustickou omítku na trhu.



Akustický výkon a požární klasifikace

Díky vysokému NRC až 1,0 vykazuje náš systém skvělé akustické vlastnosti.

Systém byl zkoušen podle EN 13501 2007+A1:2009 a ASTM E84 a dosáhl A2-s1,d0 a třídy A.



Vnitřní prostředí

Všechny naše produkty prošly zkouškou ASTM D3273 na odolnost proti růstu plísní na povrchu vnitřních nátěrů.

Díky obsahu VOC již od 0,02 g/l a certifikaci podle francouzských předpisů A+ naše produkty splňují referenční standard LEED.

Naše systémy jsou označeny CE podle ustanovení Regulací o stavebních výrobcích čili CPR a standardu EN13964:2014. Výrobky označené CE mají veřejně přístupné prohlášení o vlastnostech (DOP), které zákazníkům umožňuje snadno porovnat vlastnosti produktů dostupných na trhu EU.







TYPY MONTÁŽE

System akustické omítky fade® je velmi flexibilní a lze jej montovat různými způsoby.

1

Přímá instalace

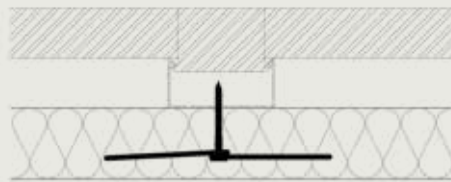
Akustická deska se instaluje přímo na sádkartonový, betonový nebo dřevěný podklad buď schváleným lepidlem, nebo se mechanicky upevňuje speciálními podložkami fade®.



2

Svěšená instalace

Akustická deska se montuje přímo na kovové sádkartonářské rastry MF osově po 400 mm (mezi středy) nebo pomocí speciálních podložek fade®.



3

Akustická omítka fade® bez akustické desky

Akustická omítka se stříká přímo na napenetrovaný sádkartonový nebo betonový podklad v celkové tloušťce 3 mm.



Vhodné podklady:

Standardní kovový rošt instalovaný po 400 mm osově, beton, předem natřené podklady, dřevěný/ocelový rám

MONTÁŽNÍ POSTUP

Systém akustické omítky fade® se montuje pomocí několika jednoduchých kroků.



1A



1B

Mechanická montáž

Akustické desky se montují na sraz, na vhodný podklad. Montáž je možné provádět mechanicky pomocí šroubů a speciálních podložek fade® (400 mm osově).

Montáž pomocí lepidla

Akustické desky se montují na sraz, na vhodný podklad. Montáž je možné provádět schváleným lepidlem



4



5

Nástřik - 1. vrstva

První vrstva akustické omítky je nanášena nástřikem v tloušťce 1,5-2 mm a následně je vyhlazena stěrkou.

Nástřik - 2. vrstva

Druhá, závěrečná vrstva akustické omítky se nanáší nástřikem a následně je vyhlazena stěrkou. Obě vrstvy akustické omítky by měly mít celkovou tloušťku 3 mm.



2

Speciální páska na spoje fade®

Speciální páska na spoje fade® se aplikuje na všechny spáry kvůli zpevnění konstrukce.



3

Výplň

Akustická omítka se nanáší na speciální pásku na spoje fade® a na podložky pro vyrovnání povrchu.*

* Akustické omítky lze na spárách a podložkách po vyschnutí lehce přebrousit a odstranit případné nerovnosti.



6

Stěrkování

Obě vrstvy akustické omítky stěrkujte do dosažení hladkého povrchu.



7

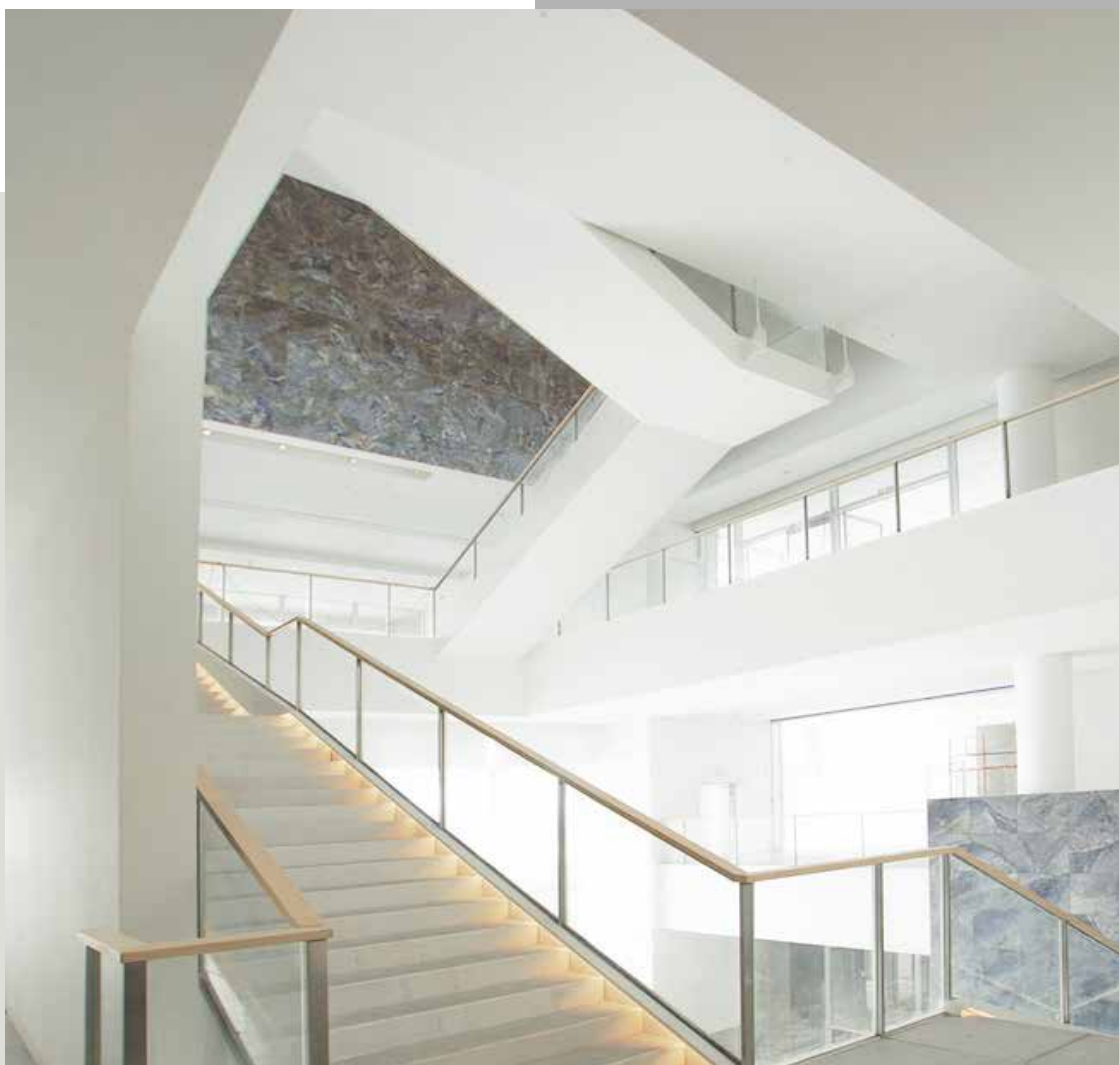
Broušení

Pro zcela hladký povrch bruste celý povrch, dokud nebudete spokojeni.



NTU Cosmology Hall, Taiwan

Prostory pro kulturu



V&A Museum, Čína

Prostory pro kulturu



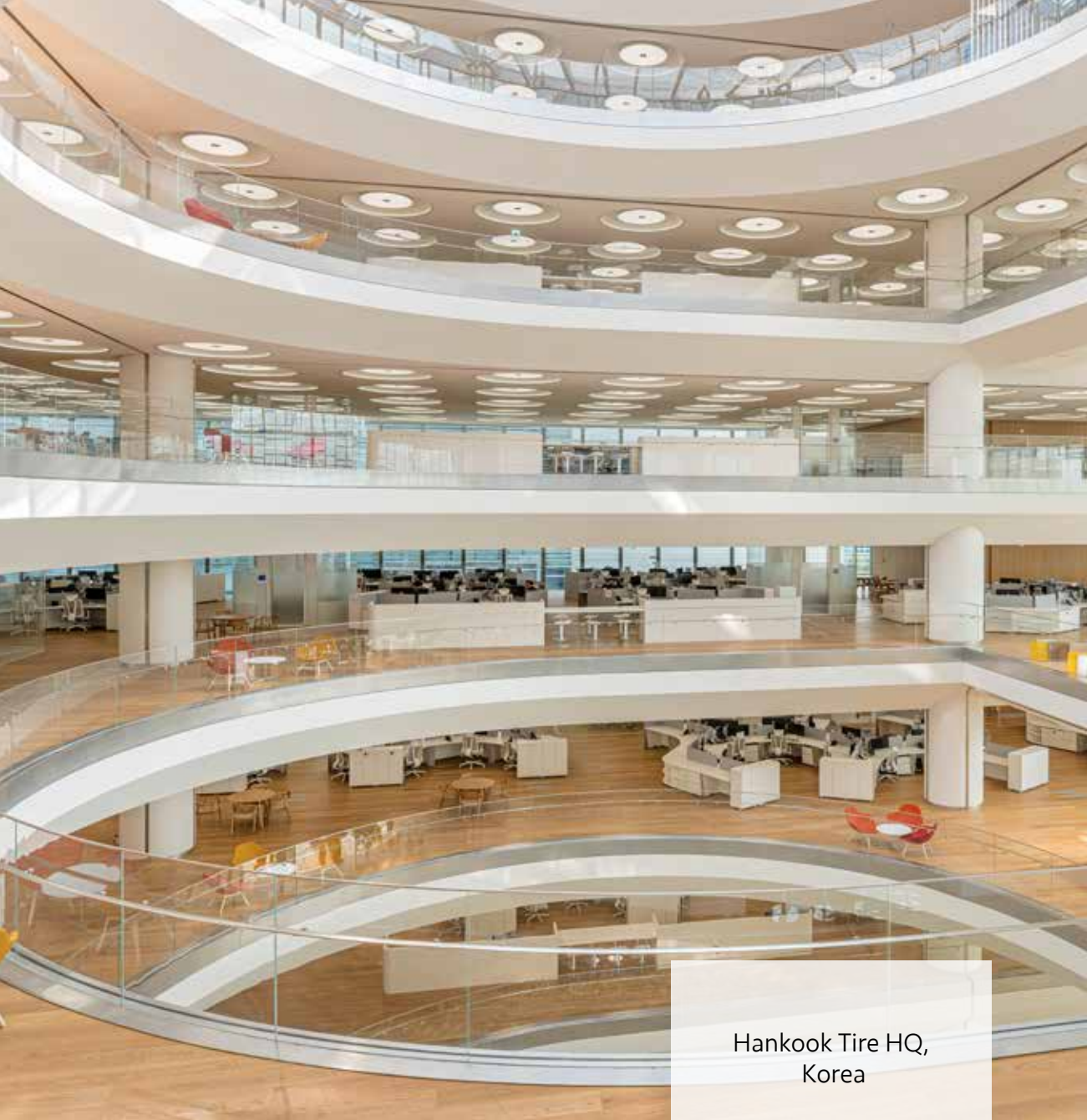
Le Jules Verne,
Eiffelova věž,
Francie

Pohostinství



Orsted,
Dánsko

Komerční prostory



Hankook Tire HQ,
Korea

Komerční prostory



Helsinki Olympic Stadium,
Finsko

Sportovní prostory



KVUC, Dánsko

Vzdělávací prostory



3XN, Dánsko

Komerční prostory



The Silo, Dánsko

Hotelnictví

Niittykumpu Metro Station, Finsko

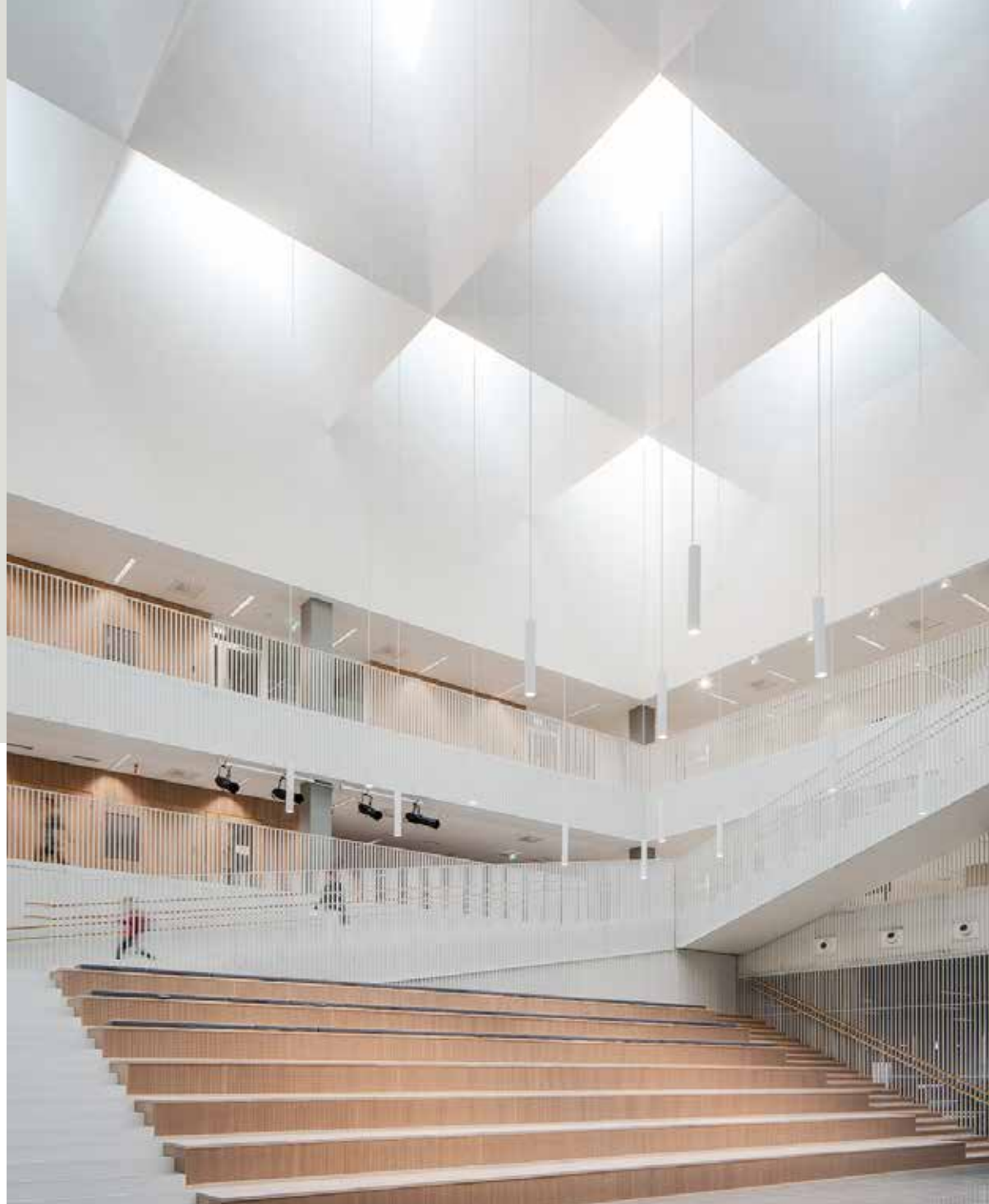
Veřejná doprava





Ystad, Švédsko

Wellness



Jätkäsaari School,
Finsko

Vzdělávací prostory



Sky One,
Austrálie

Sportovní prostory



Keskuspuiston Ammattiopisto School,
Finsko

Vzdělávací prostory



VillAnn,
Švédsko

Hotelnictví



Caroli City,
Švédsko

Obchodní domy



Vedbæk,
Dánsko

Hotelnictví

Více projektů naleznete na
fadeceilings.com/cz

PRO POPTÁVKY,
INFORMACE A
PRODEJNÍ
INFORMACE

+420 734 365 308
info@ecophon.cz

fade®



SAINT-GOBAIN

navštivte nás na fadeceilings.com/cz



Ecophon®
SAINT-GOBAIN

A SOUND EFFECT ON PEOPLE