



**fade**<sup>®</sup> acoustic plaster  
fugenloser akustikputz

## *Unser Akustikputzsystem*

Der fade® Akustikputz ist ein hochwertiges Putzsystem, das unerwünschten Lärm in einer Vielzahl von Umgebungen absorbiert.

Es ist eine fugenlose akustische Lösung mit NRC-Werten von bis zu 1,0, die an Wänden und Decken aufgebracht wird. Die höchstabsorbierenden Eigenschaften ermöglichen eine optimale Raumakustik in großen Räumlichkeiten sowie in Freizeit- und Gaststättenräumen.

Die Anwendungsbereiche reichen von großen Büroräumen bis hin zu kleinen Wohnungen, Restaurants, Ausstellungsräumen und Galerien, Schulen und vielem mehr.

Das System kann auf praktisch jeder Oberfläche, an Wänden, Bögen und geschwungenen Decken montiert werden.

Hochwertige fugenlose  
Akustikdeckenlösungen  
mit **fade**

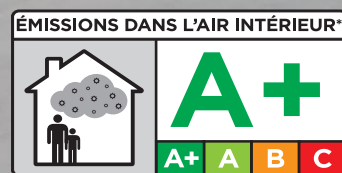
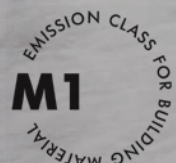


# Umwelt und LEED-Zertifikate

Umwelt und Klima liegen uns sehr am Herzen, und wir sind stolz darauf, fantastische und umweltfreundliche Produkte herzustellen. Im Jahr 2018 wurden unsere Produkte mit dem *Cradle to Cradle v3.1 Silver Level* zertifiziert.

Mit der Einführung des neuen LEED v4 werden unsere Cradle to Cradle Silver-zertifizierten Produkte zusätzliche Punkte bringen.

Die Wahl unserer Produkte kann Projektteams bis zu 2 zusätzliche LEED-Punkte einbringen.



fade® Acoustic Ceilings hat seinen fade® Akustikputz anhand der Kriterien der Kategorie Materialgesundheit im Cradle to Cradle Certified™ Product Standard bewerten lassen und wurde vom Cradle to Cradle Products Innovation Institute mit dem Materialgesundheitszertifikat der Stufe Silber ausgezeichnet.

## LEED V4 CREDITS & NACHHALTIGKEIT



Materialien & Ressourcen

fade® Akustikputz wurde nach dem *Cradle to Cradle v3.1 Silver Level* zertifiziert.

Die Cradle to Cradle-Zertifizierung bietet bis zu 2 zusätzliche LEED-Punkte.

Cradle to Cradle Certified™ ist ein vom Cradle to Cradle Products Innovation Institute lizenziertes Zertifizierungszeichen.



Innenraumklima

Mit einem VOC-Gehalt von nur 0,02 g/L sowie der Zertifizierung A+ gem. der französischen Vorschriften erfüllen unsere Produkte den LEED-Referenzstandard.

Alle unsere Produkte haben den Test ASTM D3273 hinsichtlich der Beständigkeit gegen Schimmelpilzwachstum auf der Oberfläche von Innenbeschichtungen bestanden.



Raumakustik

Mit NRC-Werten von bis zu 1,0 erfüllen unsere Produkte die Anforderungen an die Nachhaltigkeit, die im LEED-Referenzstandard festgelegt sind.



Tageslicht

Unsere Produkte haben einen hohen Lichtreflexionsgrad, sodass Räume von der Maximierung weitergeleiteten Tageslichts profitieren können.



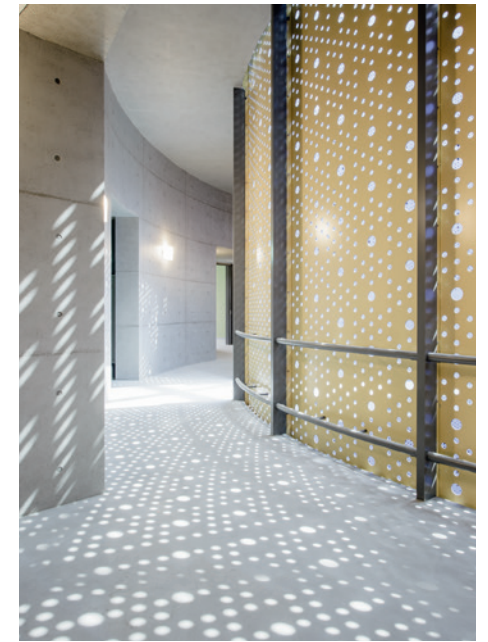
Lebenszyklus von Gebäuden

Unsere Produkte sind sehr langlebig, hochgradig UV- sowie feuchtigkeitsbeständig, antistatisch und können neu beschichtet werden. Dies trägt dazu bei, die negativen Auswirkungen, hervorgehend aus dem Lebenszyklus von Gebäuden, zu reduzieren.

Unsere Produkte sind nach ASTM D6991-17 für Eigenspannung und ASTM E761/E761M für Druckfestigkeit geprüft.

# AKUSTIKPUTZ-OBERFLÄCHEN

Das fade® Akustikputzsystem wird in verschiedenen Oberflächen angeboten, um den Designanforderungen gerecht zu werden.



## Ultra-Fein

Eine sehr glatte, feinkörnige und superweiße Oberfläche.

Geschliffen oder gespachtelt, um eine hoch ästhetische und fugenlose Akustiklösung zu erzielen.

Lichtreflexionsgrad: 93%

Standardfarbe: NCS S 0300-N

Brandverhalten Klasse A nach ASTM E84 & A2-s1, d0 nach EN 13823:2020

NRC bis zu: 0,90 (Klasse A)

## Fein

Eine glatte, mittelkörnige und reinweiße Oberfläche.

Geschliffen oder gespachtelt, um eine hoch ästhetische und fugenlose Akustiklösung zu erzielen.

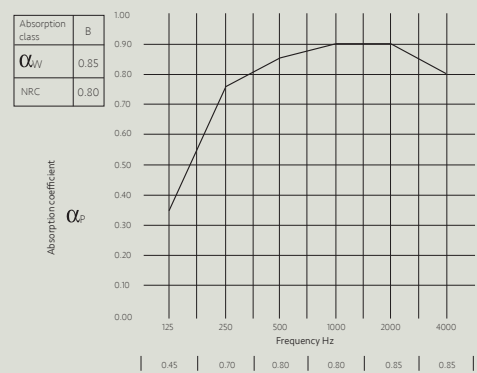
Lichtreflexionsgrad: 81%

Standardfarbe: NCS S 0500-N

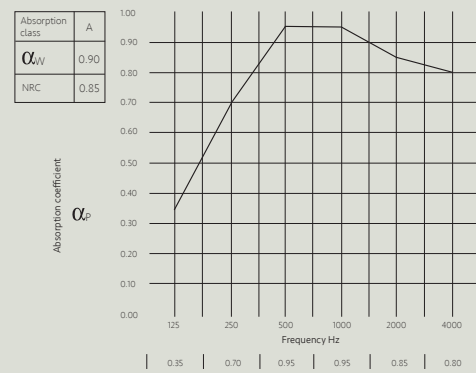
A2-s1, d0 gem. EN 13823:2020

NRC bis zu: 1,0 (Klasse A)

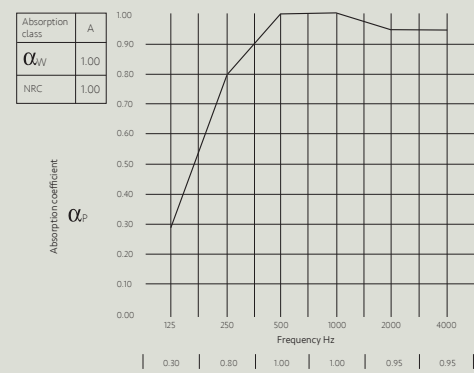
25 mm (1") fade® PLUS+ - Abgehängt (E-200)



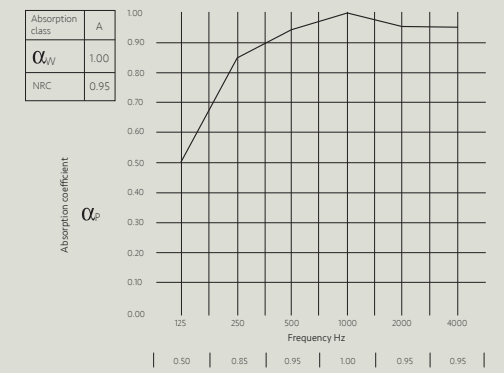
40 mm (1 1/2") fade® PLUS+ - Direkt (type A)



40 mm (1 1/2") fade® ALBUS - Direkt (Type A)



40 mm (1 1/2") fade® ALBUS - Abgehängt (E-200)

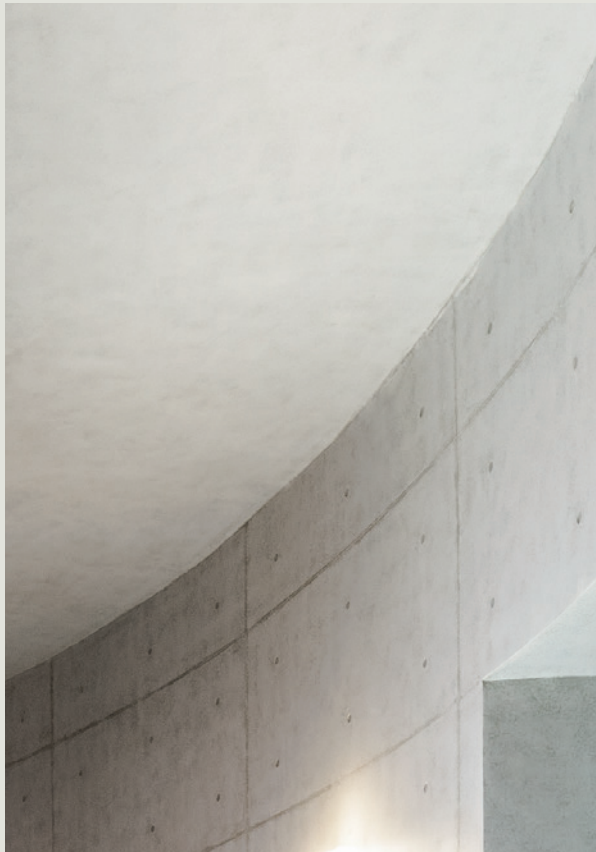
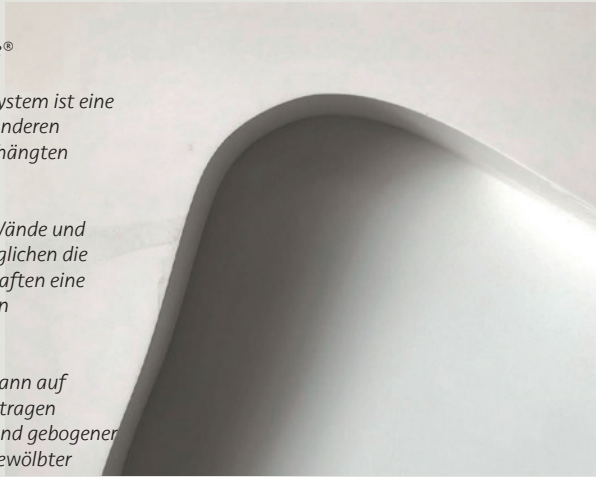


# “Alles ist möglich...”

Die Möglichkeiten mit dem fade® Akustikputz sind endlos. Das flexible fade® Akustikputzsystem ist eine zurückhaltende Alternative zu anderen Akustiklösungen, wie z. B. abgehängten Decken.

Als Akustikputzlösung, die an Wände und Decken aufgebracht wird, ermöglichen die höchstabsorbierenden Eigenschaften eine optimale Raumakustik in großen Räumlichkeiten.

Das fade® Akustikputzsystem kann auf praktisch jede Oberfläche aufgetragen werden, einschließlich gerader und gebogener Wände, extremer Winkel oder gewölbter Kuppeln und bietet eine flexiblere, zurückhaltende Alternative zu anderen Akustiklösungen.



Ein flexibles & designpreisgekröntes System

# VORTEILE AUF EINEN BLICK

Das fade® Akustikputzsystem ist ein hochwertiges System mit vielen Vorteilen.



## Langlebigkeit

Der Akustikputz ist antistatisch und anorganisch, dadurch wartungsfrei und außerdem sehr leicht zu reparieren.

Das System ist sehr langlebig, hochgradig UV- und feuchtigkeitsbeständig, antistatisch und kann neu beschichtet werden, was es in allen Regionen der Welt sehr haltbar macht.



## Wir denken an die Umwelt

Wir denken sehr an die Umwelt und das Klima und sind stolz darauf, fantastische und umweltfreundliche Produkte herzustellen.

Im Jahr 2018 wurden unsere Produkte mit dem *Cradle to Cradle* v3.1 *Silver Level* zertifiziert.



## Farbe & Lichtreflexion

Standardfarbe: Weiß  
Lichtreflexionsgrad von bis zu 93%

Der Putz ist anorganisch und antistatisch und behält seine natürliche Farbe über Jahre hinweg.

Der Putz kann in allen RAL- und NCS-Farben eingefärbt werden.



## Innovation und nachhaltige Produktion

Die Rezeptur ist schwedisch und die Herstellung erfolgt in unserer Fabrik in Dänemark unter Verwendung von Materialien, die aus Europa stammen.

Wir entwickeln unsere Produkte kontinuierlich weiter, um sicherzustellen, dass wir den besten Akustikputz auf dem Markt haben.



## Raumakustik & Brandverhalten

Mit NRC-Werten von bis zu 1,0 haben unsere Systeme großartige Absorptionseigenschaften.

Das System wurde geprüft gem. EN 13823:2020 sowie ASTM E84 und erreicht somit A2-s1,d0 bzw. Klasse A.



## Innenraumklima

Alle unsere Produkte haben den Test nach ASTM D3273 hinsichtlich Beständigkeit gegen Schimmelpilzwachstum auf der Oberfläche von Innenbeschichtungen bestanden. Mit einem VOC-Gehalt von nur 0,02 g/L und der Zertifizierung nach den französischen Vorschriften A+ entsprechen unsere Produkte dem LEED-Referenzstandard.

Unsere Systeme sind CE-gekennzeichnet gemäß der EU harmonisierten Norm EN13964:2014. CE-gekennzeichnete Bauprodukte bedürfen einer Leistungserklärung (DOP), die es den Kunden ermöglicht, die Leistung der auf dem EU-Markt erhältlichen Produkte einfach zu vergleichen.





## MONTAGEARTEN

Das fade® Akustikputzsystem ist sehr flexibel und kann auf verschiedene Arten montiert werden.

1

### Direktmontage

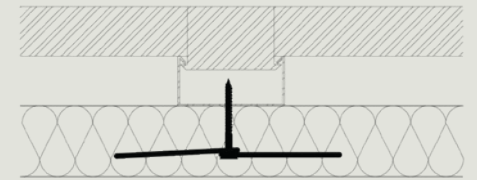
Die Akustikplatte wird direkt auf einem Gipskarton, Beton oder Holzuntergrund entweder mit einem zugelassenen Kleber oder mechanisch mit fade® Spezialunterlegscheiben befestigt.



2

### Montage mit Unterkonstruktion

Die Akustikplatte wird direkt auf einer Akustikputz-Trägerplatte/Unterkonstruktion mit den fade® Spezialunterlegscheiben montiert.



3

### fade® Akustikputz ohne Akustikplatte

Der Akustikputz wird direkt auf eine grundierete Gipskartonplatte oder einen Betonuntergrund mit einer Gesamtdicke von 3 mm aufgespritzt.



Geeignete Untergründe:

Normale Gipskartonplatten, Akustikputzträgerplatte/Unterkonstruktion, Beton, zuvor gestrichene Untergründe, Holz-/Stahlrahmen



# MONTAGEANLEITUNG

Das fade® Akustikputzsystem ist mit wenigen Handgriffen montiert.



1A

## Geschraubte Variante

Die Akustikplatten werden auf einem geeigneten Untergrund stumpf gestoßen verlegt. Die Montage erfolgt mittels geeigneter Schrauben sowie fade® Befestigungsmaterial.



1B

## Klebevariante

Die Akustikplatten werden auf einem geeigneten Untergrund stumpf gestoßen verlegt. Die Verlegung kann mit einem zugelassenen Klebstoff erfolgen.



2

## fade® Special Joint Tape

Das Spezialfugenband fade® Special Joint Tape wird zur Bewehrung der Gesamtfläche auf alle Fugen aufgebracht.



3

## Spachteln

Akustikputz wird auf das fade® Special Joint Tape und die Unterlegscheiben aufgetragen, um die Oberfläche zu ebnen.\*

\*Akustikputz auf Fugen und Unterlegscheiben kann nach dem Trocknen leicht angeschliffen werden, um Unregelmäßigkeiten zu beseitigen.



4

## Aufbringen - 1. Schicht

Die erste Schicht des Akustikputzes wird in einer Stärke von 1,5-2 mm aufgesprüht und glatt gespachtelt.



5

## Aufbringen - 2. Schicht

Die zweite Schicht des Akustikputzes wird aufgesprüht und glatt gespachtelt. Die beiden Lagen des Akustikputzes sollten insgesamt 3 mm aufbauen.



6

## Glätten

Spachteln Sie beide Lagen des Akustikputzes zu einer glatten Oberfläche.



7

## Schleifen

Für eine völlig glatte Oberfläche schleifen Sie die gesamte Fläche, bis Sie zufrieden sind.



NTU Cosmology Hall, Taiwan

Bildungsstätten



Wadden Sea Center, Denmark

Kultur



Le Jules Vernes,  
The Eiffel Tower,  
France

Gastgewerbe



Orsted,  
Denmark

Gewerbe



Hankook Tire HQ,  
Korea

Gewerbe



Helsinki Olympic Stadium,  
Finland

Gastgewerbe



KVUC, Denmark

Bildungsstätten



3XN, Denmark

Gewerbe



The Silo,  
Denmark

Gastgewerbe



Niittykumpu Metro  
Station,  
Finland

Öffentliche Verkehrsmittel



The Audo,  
Denmark

Gewerbe und  
Gastgewerbe



Jätkäsaari School,  
Finland

Bildungsstätten



UCN Aalborg,  
Denmark

Bildungsstätten



Keskuspuiston Ammattiopisto School,  
Finland

Bildungsstätten





VillAnn,  
Sweden

Gastgewerbe



Caroli City,  
Sweden

Einkaufszentrum



Für weitere Referenzen besuchen Sie bitte  
[fadeceilings.com/de](https://fadeceilings.com/de)

Vedbæk,  
Denmark

Gastgewerbe

FÜR ANFRAGEN,  
INFORMATIONEN  
& VERKAUF

0451 899 52 01  
info@ecophon.de

**fade**<sup>®</sup>  
Part of Ecophon

Besuchen Sie uns unter [fadeceilings.com/de](http://fadeceilings.com/de)

