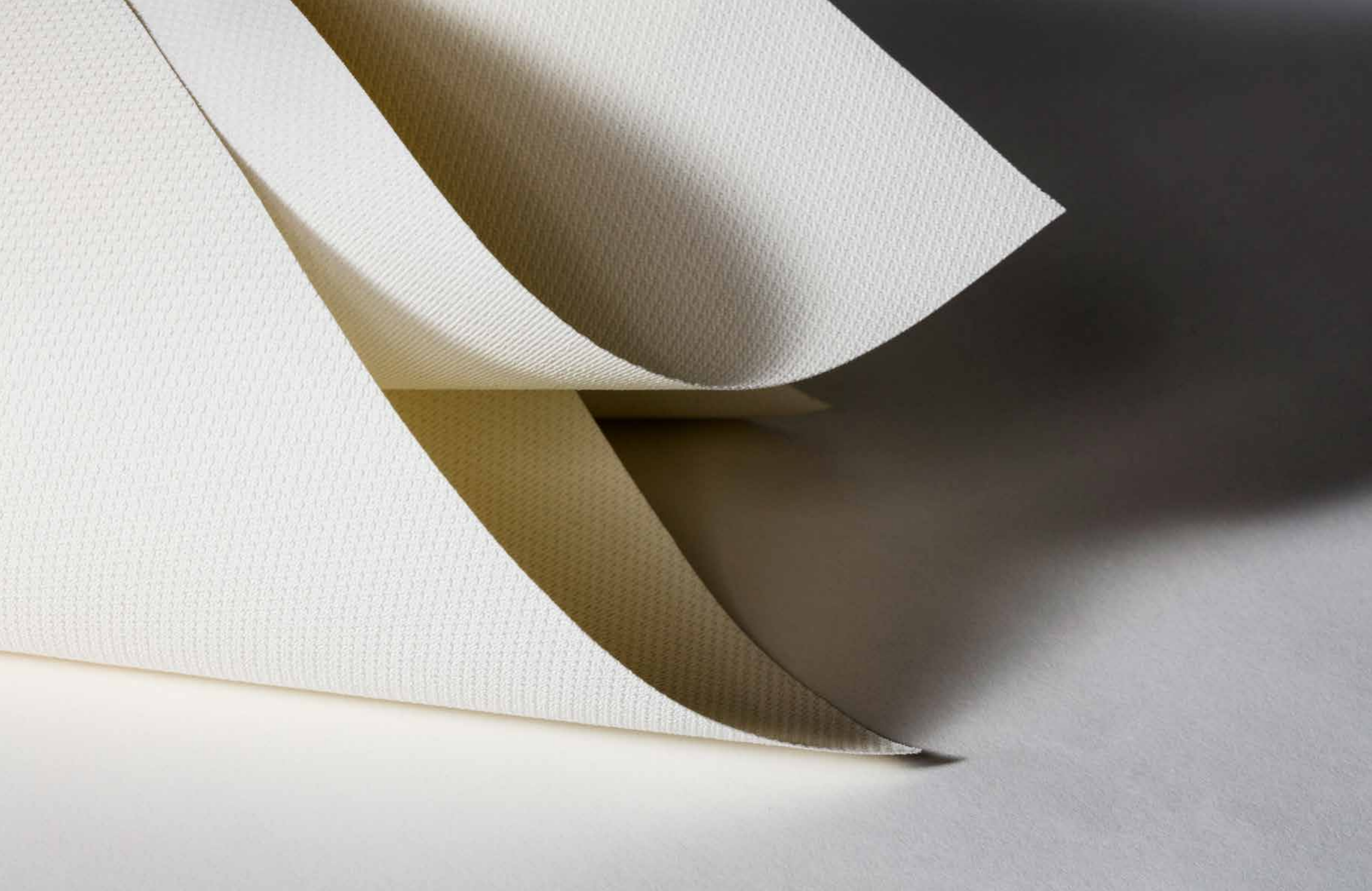




SOUNDS LIKE
Ecophon
SAINT-GOBAIN

Hvad er godt design?



SOUNDS LIKE

Ecophon
SAINT-GOBAIN

Hvad er godt design? Er det udseende, duft, en følelse eller lyd?
Er mindre virkelig mere? Uanset hvordan du opfatter det, så
giver vores akustikprodukter dig de nødvendige værktøjer
til at realisere dit design. Og alt sammen med en positiv
indvirkning på mennesker og planeten.

Hvad er godt design?
Fortæl os.

INDHOLD

4
ECOPHON **FOCUS**™
Akustikloft

24
ECOPHON **FADE**™
Akustikpuds

42
ECOPHON **CLIPSO**™
Akustisk beklædning

62
ECOPHON **SOLO**™
Frithængende akustikpaneler

82
ECOPHON **MASTER**™
Akustikloft

88
Netto-nuludledning
90
A sound effect on people



ECOPHON FOCUS™
AKUSTIKLOFT

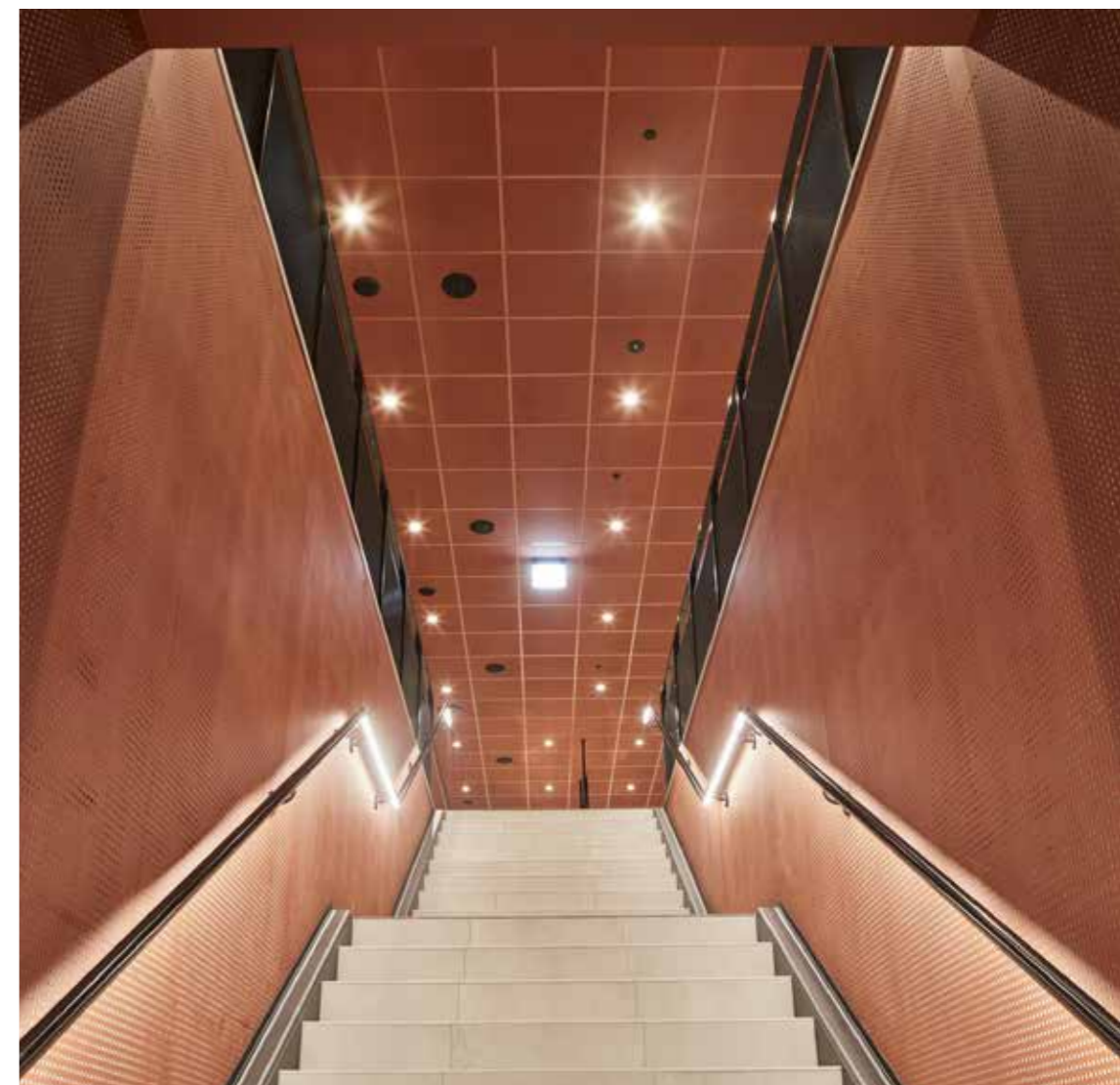
6
PRODUKT

8
CASE

22
FORDELE

ECOPHON FOCUS™

Heldækkende akustikloft med uendelige designmuligheder. Vælg mellem en bred vifte af kantdesign, størrelser, farvekombinationer og monteringsmuligheder. Vælg look og kantdesign.



EN NY STANDARD FOR DESIGNAKUSTIK

LOKATION:

Jacy'z Hotel & Resort
Gothenburg, Sweden





INTERIØRDESIGN MANAGER



Jens Odén
ESS Group

ECOPHON FOCUS™

Modig, fræk og kompromisløs - alle ord, der beskriver Jacy'z Hotel & Resort. Jacy'z tilbyder et væld af restauranter, barer og aktiviteter, alle med deres eget unikke udtryk.

Ecophon Focus™ har spillet en vigtig rolle i de forskellige designkoncepter til lofterne, samtidig med at sikre en akustisk lydoplevelse.

Da Jacy'z Hotel & Resort åbnede dørene i Göteborg i Sverige, var det med en ambition om at skabe et mødested, som ikke lignede noget andet i byen. Set udefra og ind er det en holistisk oplevelse, der omfavner dig på en varm og generøs måde med stor sans for detaljer. Bygningen, som er blevet et vartegn i byen, har et ydre domineret af glas og et markant gittermønster, der - hvis du tænker ligesom os - leder tankerne hen på et nedhængt akustikloft.

Reflex Architects har designet bygningen, og ESS Group står for drift og indretning af hotellet. Sammen med deres indretningsbureau Spik Studios havde de en tidlig vision af, hvordan de så bygningen: at skabe en destination med mange forskellige oplevelsessteder med et internationalt islæt, hvor Las Vegas møder både 1960'erne og nutiden.



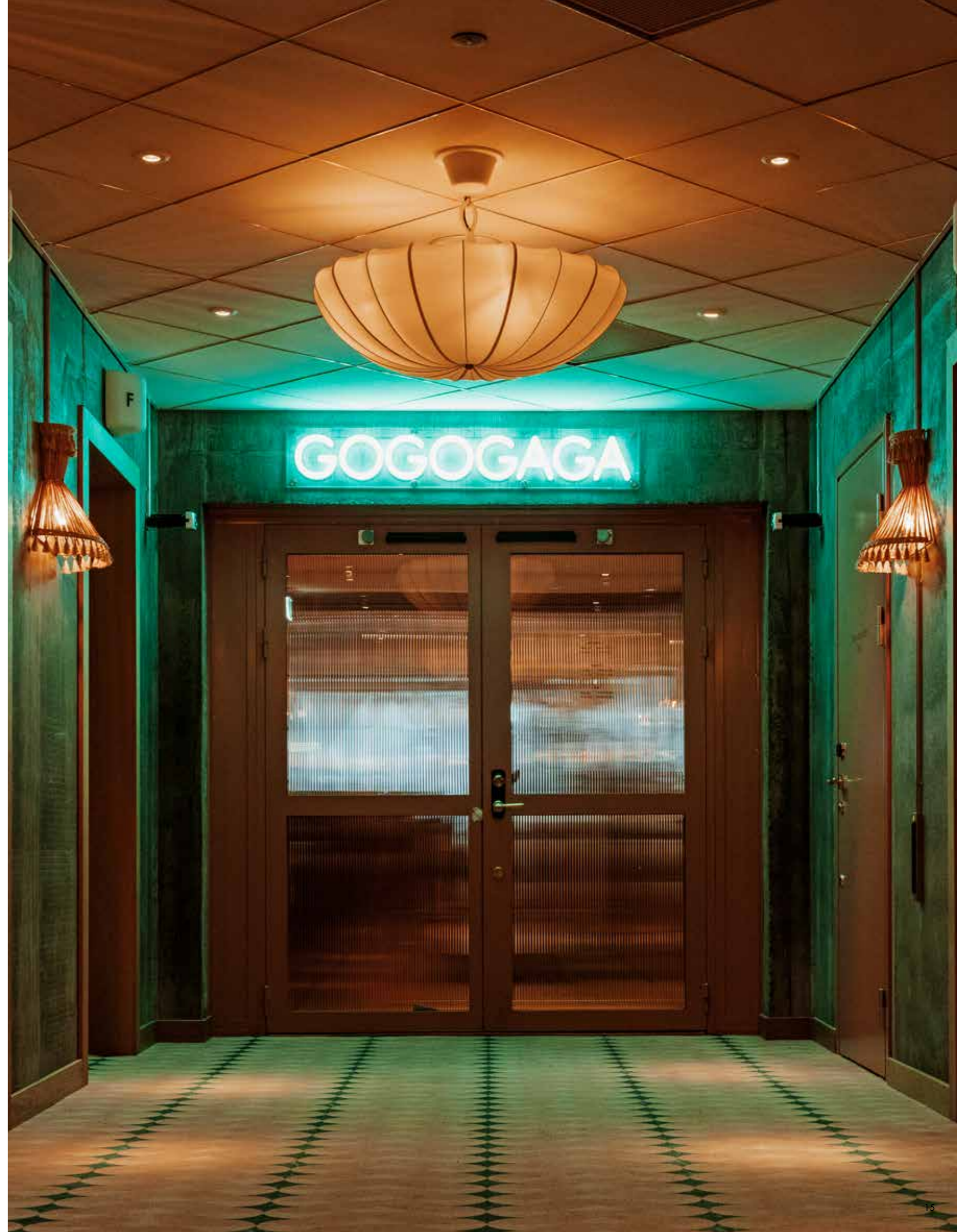
At den akustiske oplevelse er vigtig og indgik i projektet fra begyndelsen siger sig selv. Tæpper, polstrerede møbler og tekstiler møder loftakustikken for at skabe ESS Group's signaturatmosfære. Bygningens arkitektur har ikke ret mange firkantede og lige loftflader, men det har ikke været et problem:

"Hvis vi bearbejder alle vinkler og samlinger med de rette produkter, kan vi skabe et nedhængt loft, som ikke blot matcher indretningen og løser de akustiske udfordringer, men som også bliver en designoplevelse i sig selv," siger Jens Odén, chef for indretningsdesign hos ESS Group. Ecophon Focus™-pladen, som er anvendt hos Jacy'z, giver stor fleksibilitet. For eksempel kan man sætte messingprofiler i den bærende konstruktion, placere pladerne diagonalt eller printe et mønster på pladerne, så det føles som siv eller finér.





Ecophon Focus™ skaber et univers af designfleksibilitet. Den passer rigtig godt ind hos Jacy'z, hvor hver destination har sit eget unikke look. I Gogogaga sky bar og restaurant bidrager messingprofiler til at skabe en L.A. stemning.





”Vi kan skabe et nedhængt loft, der ikke blot matcher indretningen og løser akustiske udfordringer, men som også bliver en designoplevelse i sig selv”

Sammen med bygningens ejer, bygherrer og underentreprenører udviklede teamet tidligt detaljerede billeder af, hvordan interiøret skulle se ud. En fælles vision fra starten var altafgørende. Jens Odén fortæller os, at ESS Group også tidligt i projektet meldte ud til bygningens ejer, at de er ret kræsne...

”Vi lægger så mange kræfter og energi i alle detaljer og valg af produkter, materialer og farver. Det er det, som gør, at vores destinationer skiller sig ud. Men man skal huske på, at det kræver lidt mere tid og engagement,” siger Jens. Han mener, at man ikke kan slippe afsted med andet i dag – gæster er så bevidste og urbane.

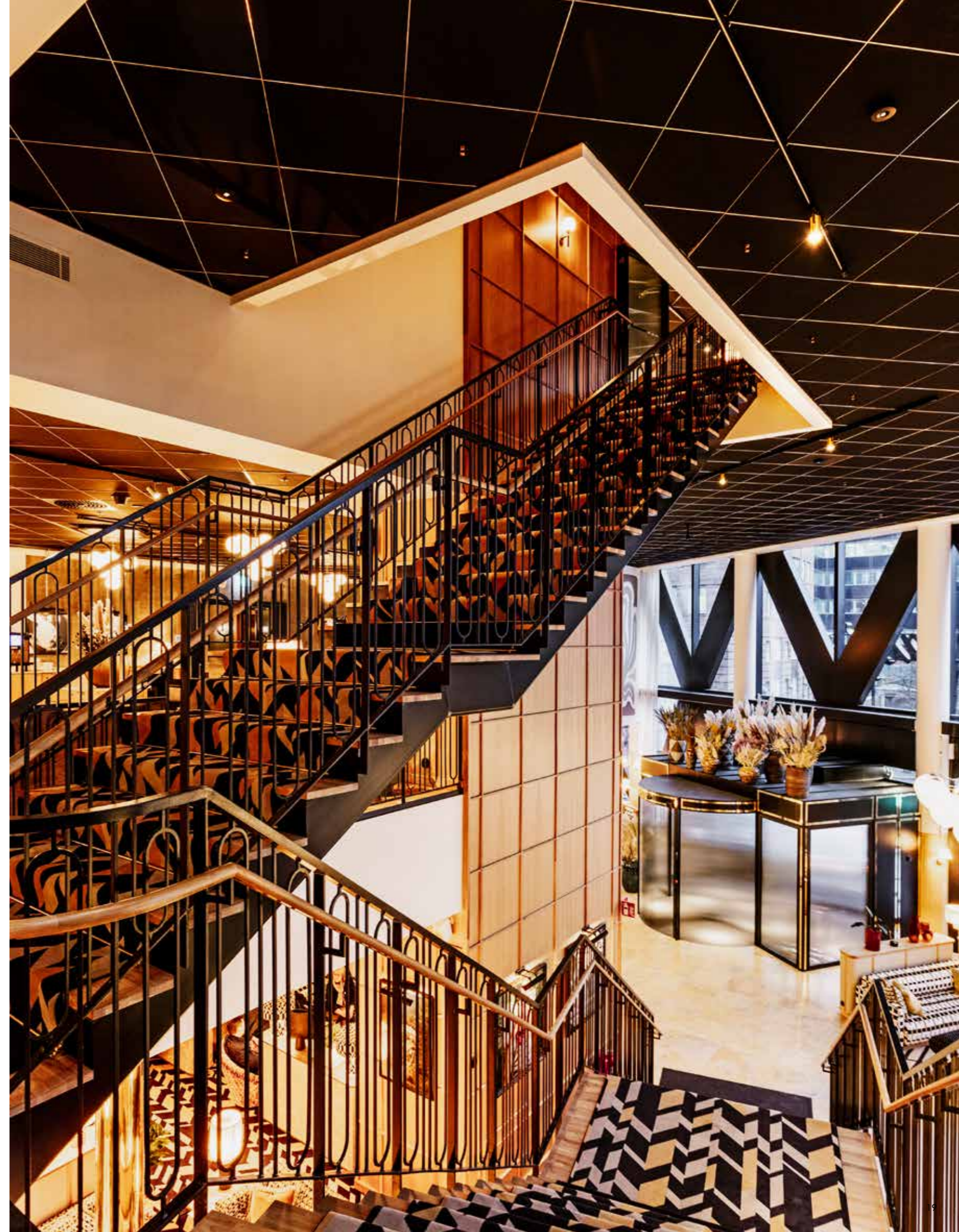
”De bemærker for eksempel forskellen i de overfladelag, som vi vælger. Så vi skal hele tiden udfordre os selv for at imødekomme deres behov og ønsker.”

Når hotelgæsters trivsel og tilfredshed er på spil, så er det det hele værd at gå den ekstra mil. Fantastiske visuelle effekter og fremragende lydoplevelser i et indbydende miljø er en win-win situation. Gæsterne kan nyde måltider, samtaler og deres ophold under effektivt kontrollerede akustiske forhold.

Hos Jacy'z er intet overladt til tilfældigheder. Og med opmærksomhed på de små detaljer fortæller denne case-story en større historie: At den tid er forbi, hvor nedhængte lofter kun drejede sig om hygiejne og funktion. Når nu muligheden er der, hvorfor så ikke skabe noget smukt med dem?



”Vi lægger så mange kræfter og energi i alle detaljer og valg af produkter, materialer og farver. Det er det, som gør, at vores destinationer skiller sig ud.”





Ecophon Focus™ har spillet en vigtig rolle i designkonceptet til loftet via valg af farve og utraditionel montage. Gennemført design og akustik fra alle tænkelige vinkler hos Jacy'z.

FORDELE:

- 22 standard farver eller farve efter eget valg
- 10 forskellige kanter
- Premium overflade med et mat look
- Lav CO2 udledning*
- Både til direkte og nedhængt montage
- Absorptionsklasse A

*Se produktspecifikke EPD for yderligere teknisk information.



ECOPHON FADE™
ACOUSTIC PLASTER

26
PRODUKT

28
CASE

40
FORDELE

ECOPHON FADE™

Fade kombinerer pudsens fleksible egenskaber med komforten ved lydabsorption, så du får mulighed for at skabe elegante udtryk på dine lofter uden at gå på kompromis med den akustiske komfort.



ARKITEKTUR DER BRYDER NORMEN

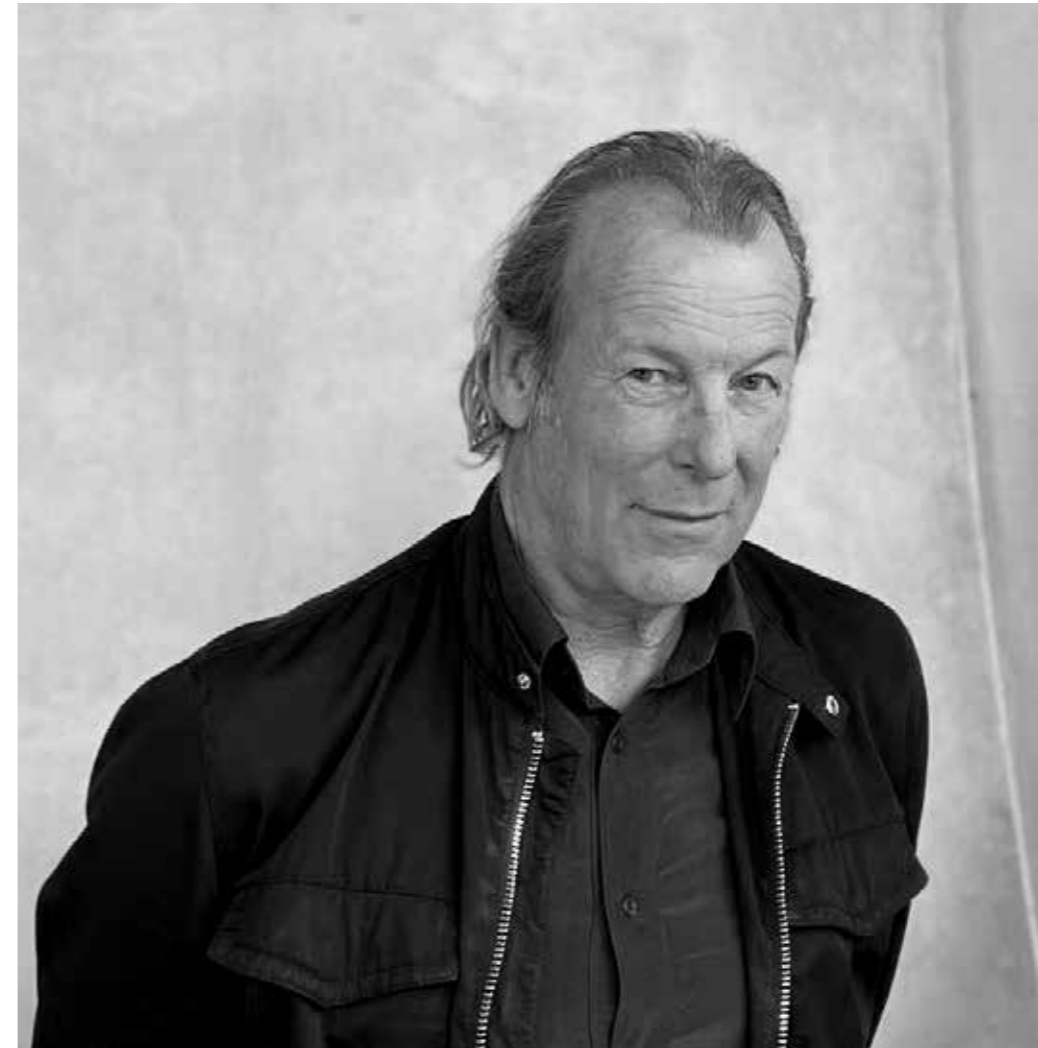
LOKATION:

Victorian Pride Centre
Melbourne, Australia





ARKITEKT



Grant Amon
Grant Amon Architects

Victorian Pride Centre blev bygget for at hædre og bane nye veje for LGBTIQ+ samfund. Et omdrejningspunkt for lighed, designet som et sikkert og indbydende sted at opholde sig. Et godt eksempel på, at form og funktion arbejder sammen for at skabe et trygt og godt sted.

Victorian Pride Centre i Melbourne i Australien falder godt ind i omgivelserne og skiller sig alligevel ud med sin dristige og ukonventionelle arkitektur. En inkluderende oplevelse, både billedligt og bogstaveligt talt. Centret huser flere forskellige organisationer og aktiviteter med en vision om at hylde diversitet og inklusion.

Grant Amon Architects vandt i samarbejde med Brearley Architects & Urbanists opgaven ved et offentligt udbud. Tidligt i projektet blev lokalsamfundet og de påtænkte brugere involveret i udviklingen af centret.

”Det var ambitionen at skabe en arkitektur uden barrierer og begrænsninger, som også kan bidrage til sammenhold og forståelse på samfundsniveau,” siger Grant Amon.

Victorian Pride Centre er en robust bygning af beton, der danner en stærk og beskyttende skal. Tilgængelighed karakteriserer Victorian Pride Centre udefra og ind. Gennem store glaspartier, der vender ud mod gaden, åbner bygningen sig på en indbydende måde. Inden for føler man sig omsluttet og sikker. Et betagende 18 m. højt æggeformet midtpunkt indrammer atrium-trappen og forstærker følelsen af at blive omfavnet ved at forbinde al trafik i komplekset.

En bygning med beton fra gulv til loft er udfordrende og stiller høje krav til akustikløsninger. Lydmiljøet har været en vigtig udfordring, som man har arbejdet med på flere forskellige måder. En indbydende lydoplevelse blev skabt ved at reducere efterklang, give god taleforståelighed over korte afstande og reducere forstyrrelser over lange afstande.





I 2021 vandt Victorian Pride Centre Architeam Medal, som er den højeste pris hos Architeam Awards. De kurvede og lineære former skaber en dynamisk og skulpturel bygning.





”Fade var det eneste produkt, der kunne opfylde vores krav, når det drejer sig om udseende såvel som lyd. Akustikpudsens fleksibilitet muliggør en større frihed til at udtrykke sig i arkitekturen.”

Arkitekterne har skabt en infrastruktur af tunneller eller konceptuelle rør, der øber igennem bygningen og forbinder de forskellige dele. Så udover traditionelle lydabsorbenter i loft og på vægge var der behov for et lydabsorberende produkt, der kunne formes til at fungere i de buede tunneller.

Lydteknikeren introducerede Ecophon Fade™, og det viste sig at være et særdeles vellykket valg. Det 25 mm tykke akustikpuds-system dannede et lag over de præformede hvælvede lofter og afsluttede de imponerende rørformede hvælvinger. I Galleriet møder loftstrukturen de buede vægge perfekt, beklædt med et mere slidstærkt puds materiale, som gør det muligt at anvende væggene til forskellige formål og udstilling af kunst.

”Fade var faktisk det eneste produkt, der kunne opfylde vores krav, når det gælder udseende såvel som lyd. Akustikpudsens fleksibilitet giver en større frihed til at udtrykke sig i arkitekturen,” siger Grant Amon.

Det rå, industrielle udtryk gøres blødere ved hjælp af materialer som f.eks. træ og nogle farvede felter i de rekreative områder. Samlet set er der dog ikke anvendt mange farver. Hvis man forventer at blive mødt af en byge af regnbuefarver, bliver man måske skuffet. Det er overladt til brugerne og deres aktiviteter at udtrykke sig og tilføre bygningen farver.

Under udviklingen af Victoria Pride Centre var det for arkitekterne et tema at ”bygge det ufærdige”. En oplevelse i flere lag, der fortsætter med at blive skabt, ligesom kampen for lighed, frihed og fællesskab fortsætter.



Det har været ambitionen at skabe en arkitektur uden barrierer og begrænsninger, som også kan bidrage til sammenhold og forståelse på samfundsniveau.





FORDELE:

- Glat overflade uden synlige samlinger
- Brugertilpassede farver
- Skræddersyede effekter
- Certificeret Cradle to Cradle Silver
- Hurtig montage og let at reparere
- Absorptionsklasse A



ECOPHON CLIPSO™
AKUSTISK BEKLÆDNING

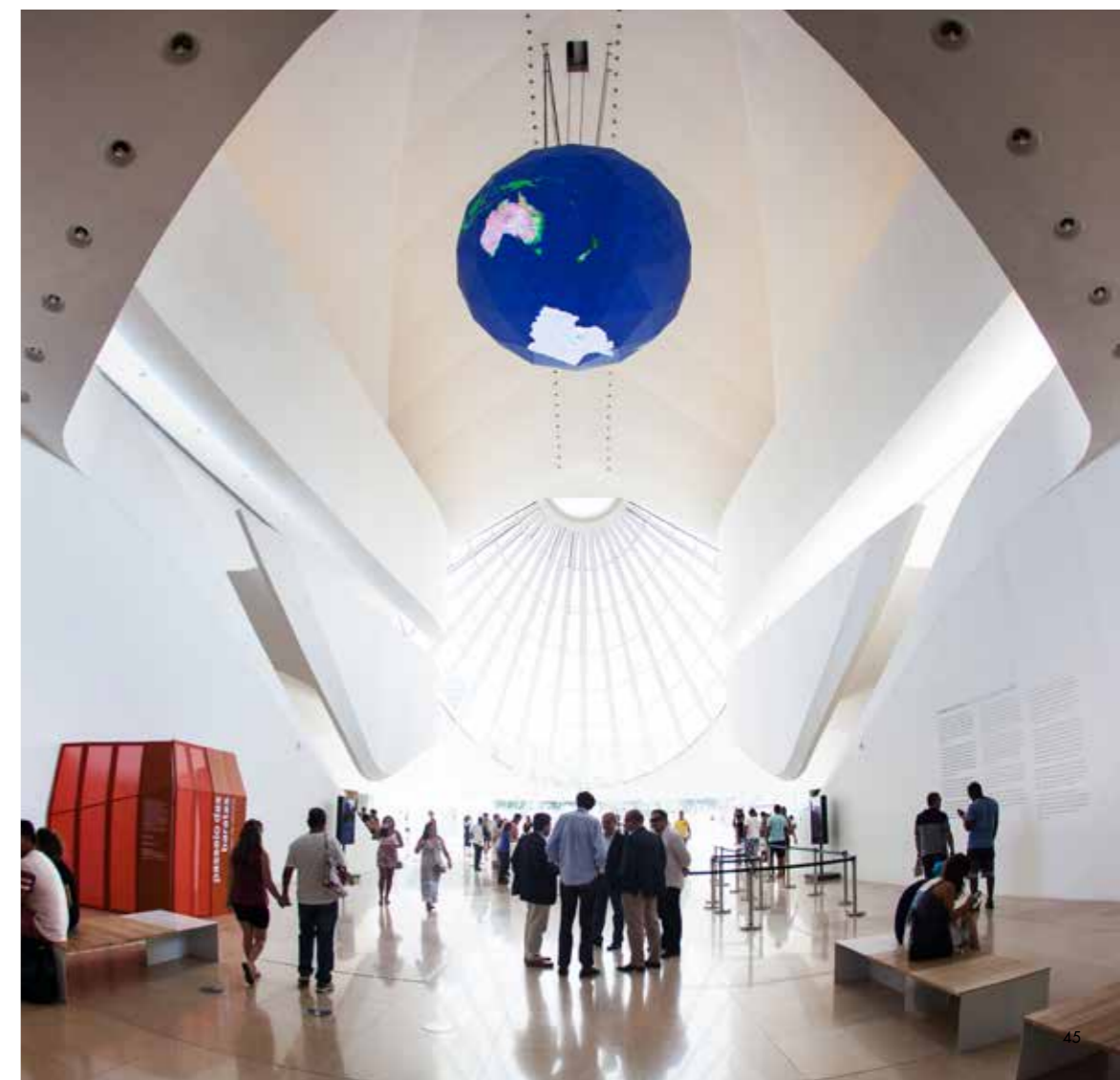
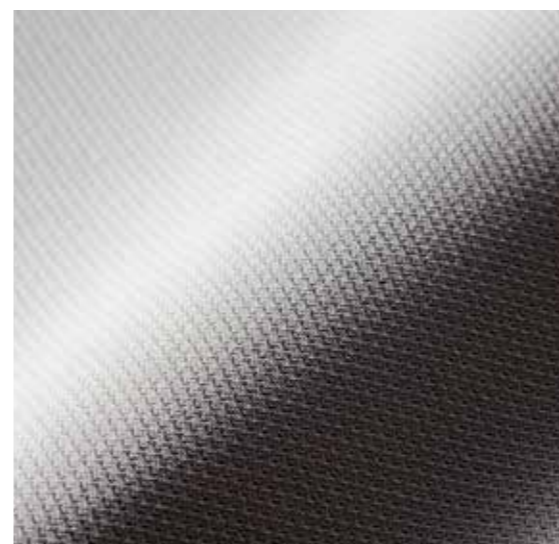
44
PRODUCT

46
CASE

60
BENEFITS

ECOPHON CLIPSO™

Beklæd dine vægge og lofter med diskrete installationer eller skab opsigtsvækkende udtryk med Clipso™ strækbart stof. Fås i forskellige farver, tryk, former og størrelser. Clipso™ kombinerer lydakustik med stor designfrihed.



PÅ SPORET AF FREMTIDEN

LOKATION:

SOSU Nord
Aalborg, Denmark





ARKITEKT



Mogens Husted Kristensen
Friis & Moltke A/S



Ecophon Clipso™ fremhæver lyset og farven på trappekonstruktionen hos SOSU Nord. Clipso er et teknisk vævet stof, som tilbyder helt nye muligheder for at kombinere akustik og design.



ECOPHON CLIPSO™

SOSU Nord er en uddannelsesinstitution beliggende i et gammelt godsbaneområde, hvor fortid og nutid skaber en dynamisk atmosfære. En anden gunstig forening er den mellem innovativt design og akustik. Med Clipso™ – et strækbart akustikmateriale - udgør atriumtrapperne et visuelt midtpunkt, samtidig med at de bidrager til et velfunderet læringsmiljø.

Navnet Campus På Sporet er både en hyldest til dets historiske rødder og en metafor for, at de studerende finder vej ud i det professionelle liv. Campus er beliggende i det gamle godsbaneområde i det centrale Aalborg. Efter en omfattende renovering huser det nu SOSU Nord og VUC & HF Nordjylland, to uddannelsesinstitutioner indenfor social- og sundhedsområdet.

To bygninger er slået sammen med den tidligere terminals store rundbuede haller. De oprindelige jernbanebygninger levede ikke op til moderne byggestandarder og blev derfor ombygget efter aftale med kommunen. Nu er bygningen optimeret, samtidig med at man bibeholder den historiske karakter.

Miljøet giver en følelse af både sammenhæng og åbenhed. I midten af hver bygning er der atriumlofter og store trapper. Arkitekterne ledte efter noget, der kunne hjælpe med at gøre trappen til et visuelt midtpunkt. Jagten på en løsning, som kunne opfylde kravene til de akustiske specifikationer samt arkitekternes designønsker begyndte. De fandt Ecophon Clipso™, et strækbart stof med akustiske fordele, som forbedrede lyset og farven på trappekonstruktionen.





Ecophon Clipso™ tilbyder et bredt udvalg af akustisk beklædning, nem montage, mange farver og specialdesignet print.



”Trappen fremstår som en skulptur med et stærkt og markant udtryk. Det tilfører noget til hele bygningen, fordi alle etager og lokaler er forbundet til centrum,” siger arkitekt Mogens Husted Kristensen fra Friis & Moltke A/S.

Selv om det primære formål med at anvende Clipso™ var at bringe trappens geometri frem i lyset, var det at blødgøre lydrefleksioner i dette atrium med flere etager også en del af planen:

”I alle byggeprojekter, især når det gælder et byggeprojekt til undervisningsformål, skal akustikløsningerne være inkluderet fra starten. Uddannelse er kommunikation,” siger arkitekt Mogens Husted Kristensen.

At arbejde med lydblødgørende materialer på mere uventede steder har andre fordele, udover et designbudskab. Ifølge Mogens Husted Kristensen er det ofte svært at finde overflader til så mange lydabsorbenter, som man har brug for. En utraditionel tankegang skaber nye overflader og muligheder.

”Trappen fremstår som en skulptur med et stærkt og markant udtryk. Det tilfører noget til hele bygningen”

Fortid og nutid samles på campusområdet for at skabe en dynamisk atmosfære. Her finder vi også beviser for, hvad der kan ske, når innovativt design og akustiske løsninger forenes.



“I alle byggeprojekter – især når det drejer sig om undervisningsformål – skal de akustiske løsninger være inkluderet fra starten. Uddannelse er kommunikation”





FORDELE:

- 15 standardfarver eller enhver farve efter eget valg
- Specialdesignet print
- Op til 5,1 m i bredde
- Behandlet modstandsdygtig overflade
- Let at montere uden varme
- Op til absorptionsklasse A



ECOPHON SOLO™
FRITHÆNGENDE AKUSTIKPANELER

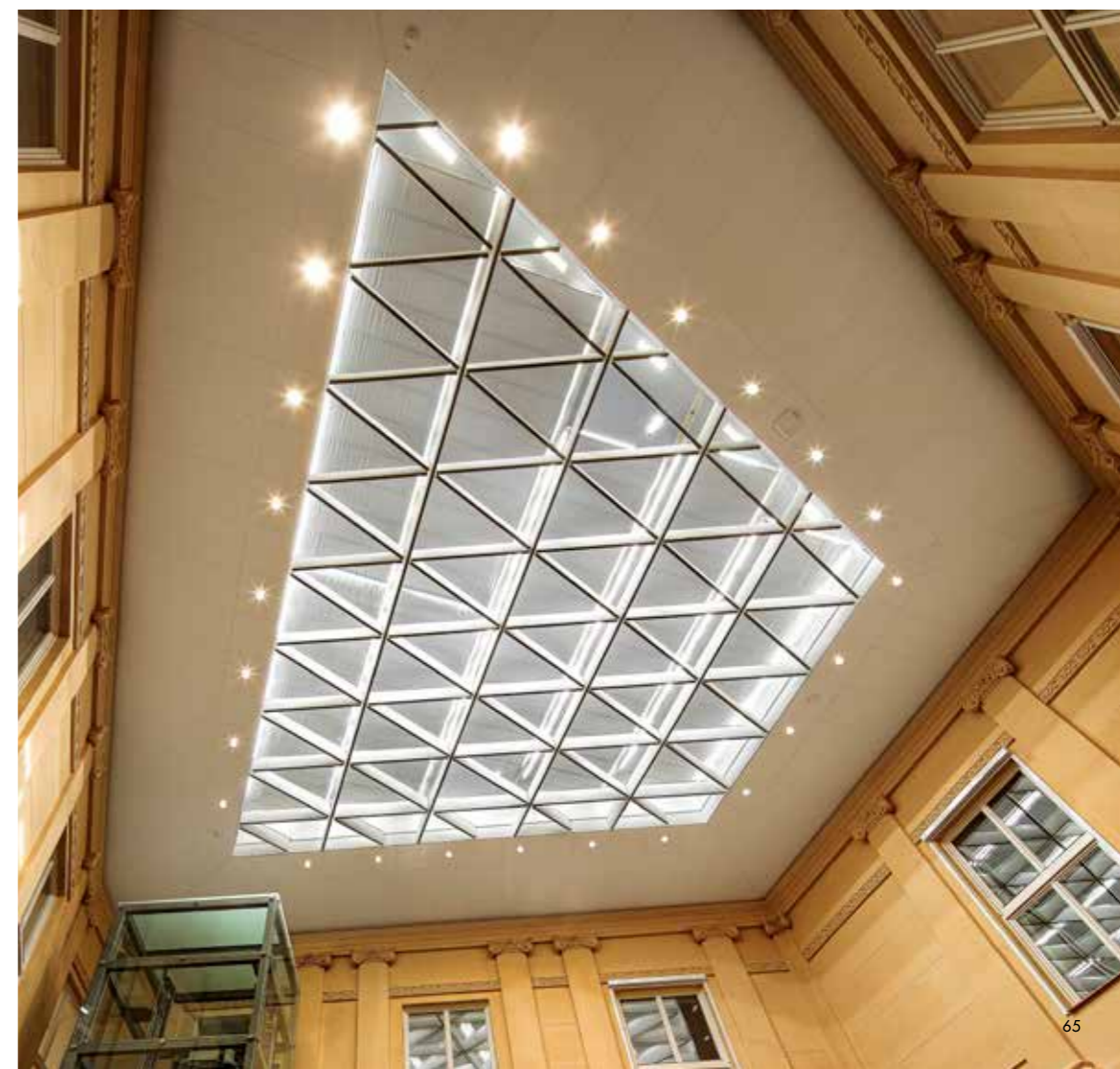
64
PRODUKT

66
CASE

76
FORDELE

ECOPHON SOLO™

Udforsk pladsmulighederne med Ecophon Solo frithængende paneler. Fås i alle tænkelige former, farver og størrelser - alle med fremragende akustiske egenskaber.



ET STED AT UDFORSKE VIDENSKABENS MULIGHEDER

LOKATION:

Techmania Science Center
Plzeň, Czech Republic





ARKITEKT



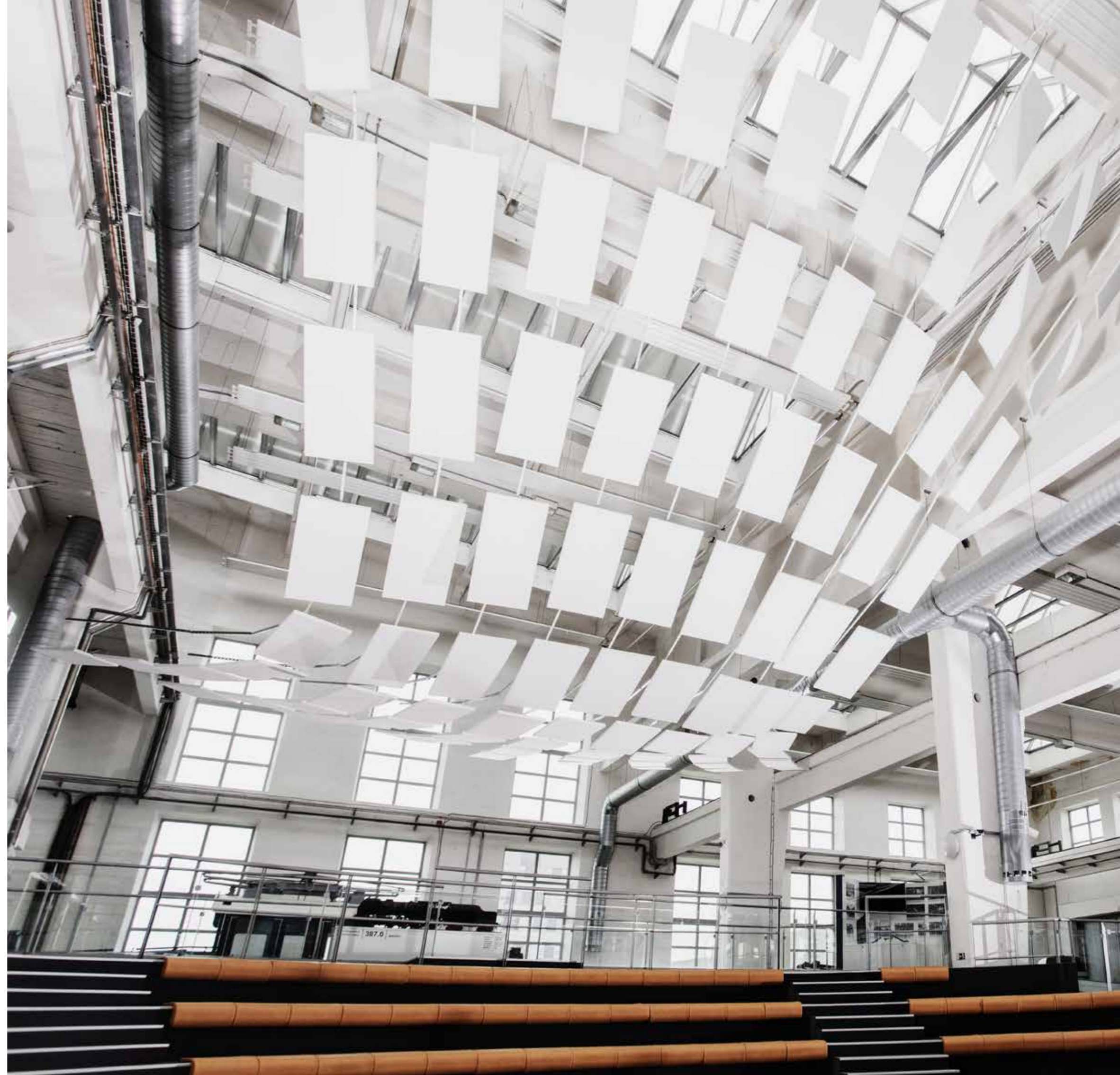
David Cigler
Atelier Soukup Opl Švehla

ECOPHON SOLO™

Techmania blev bygget til at uddanne, kommunikere og popularisere videnskab via interaktive og fordybende udstillinger. Ecophon Solo™ paneler er anvendt til at skabe smukke lyddæpende og skulpturelle installationer. En god løsning, der bevarer bygningens imponerende volumen og industrielle udtryk.

I den tidligere Škoda-fabriksbygning i Plzeň i Tjekkiet inviterer Techmania Science Center offentligheden og især unge mennesker til at blive mere fortrolige med videnskab. Forskellige fysiske og kemiske principper og naturlove forklares via spillignende aktiviteter. Centret består af i alt 30.000 kvadratmeter med en stor foredragssal og et udstillingsområde, hvor der udover udstillinger arrangeres foredrag, forestillinger og workshops. Derudover er der også et 3D-planetarium og en 360 graders biograf, hvor man bl.a. kan udforske rummets magi.

De oprindelige bygninger er fra 1917. Uddannelsescentret er vokset i etaper siden 2008 med en omfattende renovering i 2013-2014. "Inden den seneste renovering var der mange problemer med akustikken," siger David Cigler, arkitekt hos Atelier Soukup Opl Švehla. Da et lydmiljø understøtter undervisning og deling af erfaringer, blev det en prioritet at få den helt rigtige akustik. Arkitekterne rettede deres akustikmæssige fokus på foredragssalen og indgangspartiet med et café-område. Det er begge store, åbne rum med højt til loftet. Her var der brug for et produkt ud over standardløsningerne. Atelier Soukup Opl Švehla har specialiseret sig i renovationsprojekter for kulturarsarkitektur, inklusive mange kirkebygninger. Her er lydabsorbenter ikke en helt almindelig detalje. Ecophon præsenterede et af deres produkter, som de mente ville passe: Ecophon Solo™.





”Tidligere var lydabsorption blot flade absorbenter i lofter og på vægge. Nu har vi en genstand, som kan hænges op i et lokale. Og det ændrer oplevelsen af rummet fuldstændigt.”

– Med Solo kunne vi hænge absorbenter frit, hvilket passede os rigtig godt. En anden fordel er, at hvis man hænger dem rigtigt, så kan man drage fordel af både toppen og bunden af panelet til lydabsorbering – og fordoble den akustiske effekt.*

Takket være glasuldskernen har Solo™ frithængende enheder enestående lydabsorberingsegenskaber, som ikke er så almindeligt blandt de akustikflåder, der findes på markedet. Dette gør Solo-panelerne til en meget effektiv og pålidelig løsning til at skabe en god lydoplevelse. Efter at David og hans team havde beregnet, hvor mange absorbenter, der skulle bruges, blev selve montagen foretaget af en indretningsarkitekt fra Atelier Velehradský Brno.

Resultatet er en smuk skulpturel installation med Solo-paneler, der hænger frit fra loftet. På denne måde lykkedes det arkitekter-

ne at bevare bygningens imponerende størrelse og industrielle udtryk uden at gå på kompromis med akustikken. De tidligere lydproblemer føles nu lige så fjerne som larmen fra den gamle Škoda-maskinindustri. Taleklarheden er blevet bedre, og det samlede lydniveau er reduceret.

”Tidligere var lydabsorption blot flade absorbenter i lofter og på vægge. Nu har vi en genstand, som kan hænges op i et lokale. Og det ændrer fuldstændigt oplevelsen af rummet,” siger David Cígler.

Techmania Science Center er et perfekt eksempel på, hvordan videnskabeligt udviklede akustikløsninger ikke blot kan passe ind i en designvision, - de kan også være med til at skabe den.

* Frithængende enheder bør monteres i en bestemt afstand fra betonloftet for at få begge sider til at fungere. Begge sider af et Solo-panel har samme finish, så arkitekterne kan lege med højde og vinkler for at udsætte panelerne for lyd og stadig få en flot og ensartet visuel effekt.



”Hvis man placerer frithængende absorbenter korrekt, vil man kunne drage fordel af panelets top og bund til lydabsorbering – og fordoble effekten.”



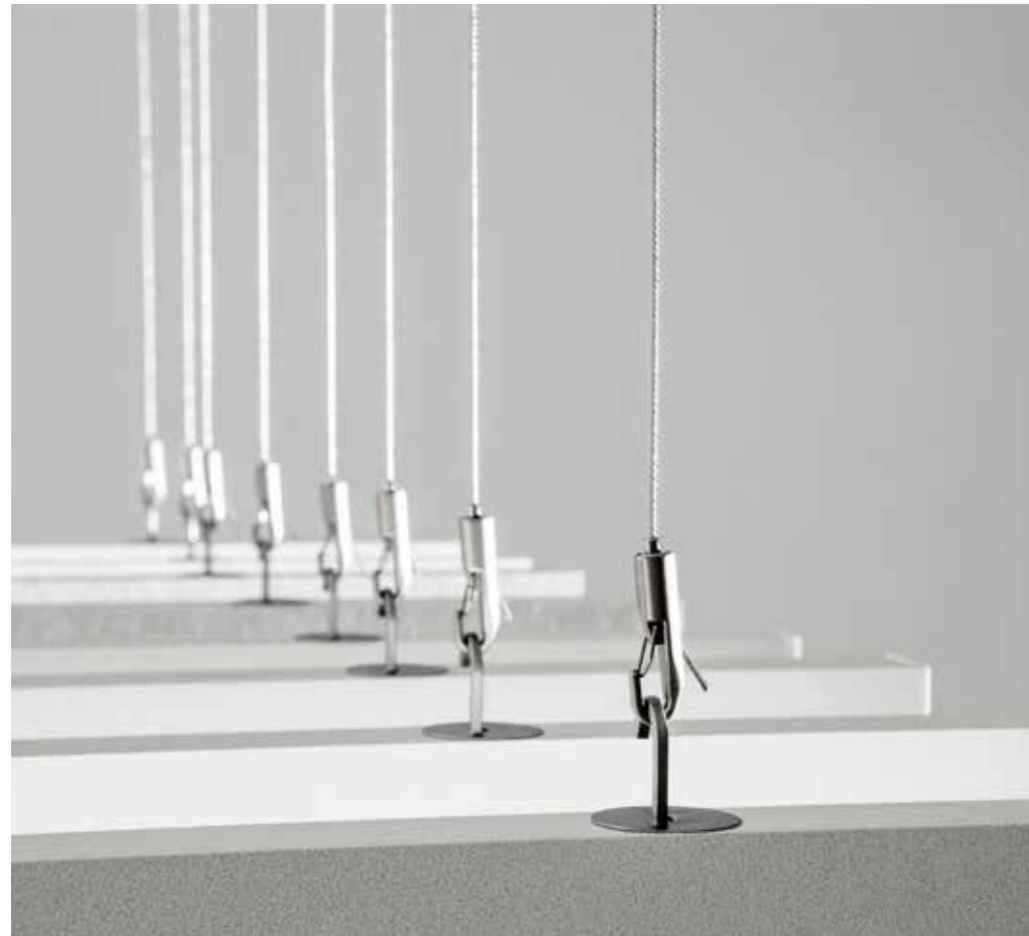
FORDELE:

- 22 standardfarver eller enhver farve efter eget valg
- Skræddersyede former og store formater
- Lav CO2 udledning*
- Nem montage
- Bedste akustikkvalitet

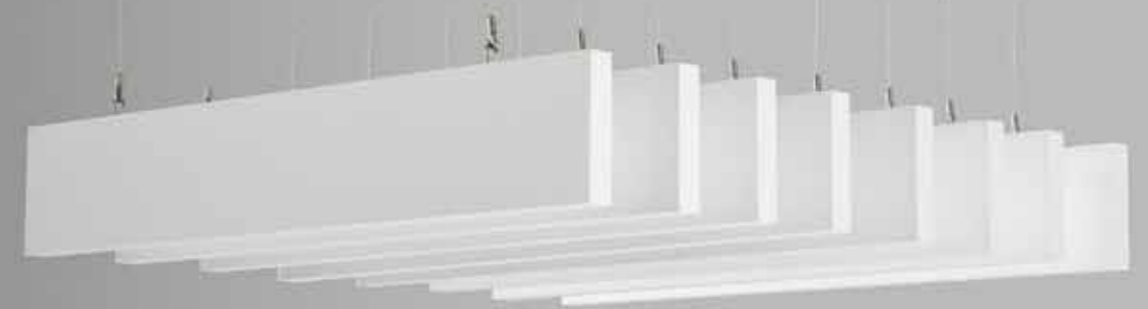
*Se produktspecifikke EPD for yderligere teknisk information.



Ecophon Solo™ giver designfrihed og mulighed for at skabe slående nye udtryk. Begge sider af panelet har samme finish, så arkitekter kan lege med højde og vinkler.



Når Ecophon Solo frithængende enheder monteres i korrekt afstand fra loftet, fungerer begge sider som en lydabsorbent - med en flot og ensartet visuel effekt.



ECOPHON MASTER™
AKUSTIKLOFT



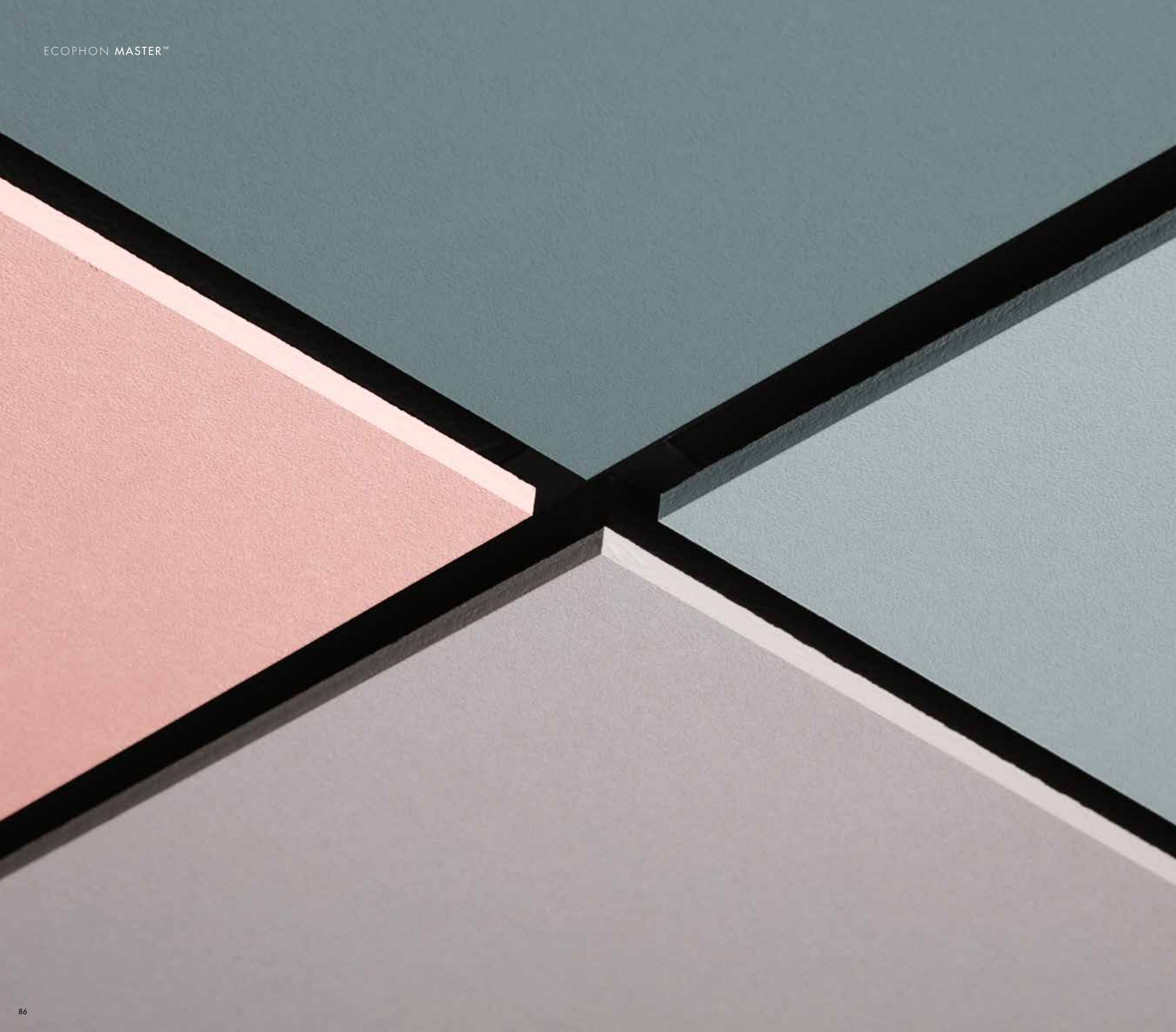
84
PRODUCT

86
BENEFITS

ECOPHON MASTER™

Når akustisk ydeevne er det vigtigste, eller når lokalet er ekstra udfordrende, så er Ecophon Master™ løsningen. Fås i adskillige designs lige fra den diskrete Ds-kant til den mere dristige Eg-kant med unikke specielle mønstre, som skaber et karakteristisk svævende udtryk.





FORDELE:

- 22 standard farver eller any colour on demand
- 8 kant muligheder
- Prævidende design
- Lav CO2 udledning*
- Absorptionsklasse A

*Se produktspecifikke EPD for yderligere teknisk information.

A person wearing a bright yellow jacket and dark pants is walking through a dense forest of tall, thin trees. Sunlight filters through the canopy, creating a hazy, golden atmosphere. The ground is covered in moss and fallen leaves. The overall scene is peaceful and natural.

NETTO-NUL I 2050

Vejen mod netto-nul er en lige vej markeret med klare mål og illustreret ved vores offentlige forpligtelse til bæredygtig produktion. Denne forpligtelse er ikke blot ord; vi viser vejen frem. Vi er dedikerede til etisk fremstilling af produkter, som overholder de højeste standarder. Vi leverer transparent og præcis kommunikation, hvor vores rapporter om vores ambitiøse målsætninger for drivhusgasser, genanvendelse, bæredygtig emballage og fossile brændstoffer verificeres af neutrale tredjeparter. Vi arbejder for et mere grønt byggemiljø og for at gøre verden til et bedre sted at leve. Vi sigter efter netto-nul uden at gå på kompromis.

A SOUND EFFECT ON PEOPLE

Saint-Gobain Ecophon bidrager til et godt indendørsmiljø til arbejde, helbredelse og læring. Det gør vi ved at udvikle, producere og levere akustiske produkter og systemer, der er designet på basis af den naturlige udvikling af menneskets hørelse - ved at efterligne en udendørs lydoplevelse inden døre, fordi det nu engang bare er bedre for mennesker.

Vores løfte "A sound effect on people" på enhver tænkelig måde, er noget vi gør med stolthed. Dette løfte gør hver enkelt af os til passionerede fortalere for vigtigheden af rumakustik til gavn for menneskers trivsel - uanset sted, aktivitet eller behov.

Vi ved, at det lyder godt. Men hvordan ser det ud? Tja, det er helt op til dig.



Fortæl os det.

SOUNDS LIKE

Ecophon
SAINT-GOBAIN