

CONTROSOFFITTI
ACUSTICI MONOLITICI

ECOPHON FADE™



Contenuti

04 SU ECOPHON

06 UNA BUONA ACUSTICA È IMPORTANTE OVUNQUE

08 BUILDING ON BETTER

10 SISTEMA DI INTONACO ACUSTICO - FADE

12 CONTROSOFFITTI ACUSTICI MONOLITICI

14 ECOPHON FADE™ GAMMA DI PRODOTTI

14 Ecophon Fade™ Acoustic Plaster Plus+

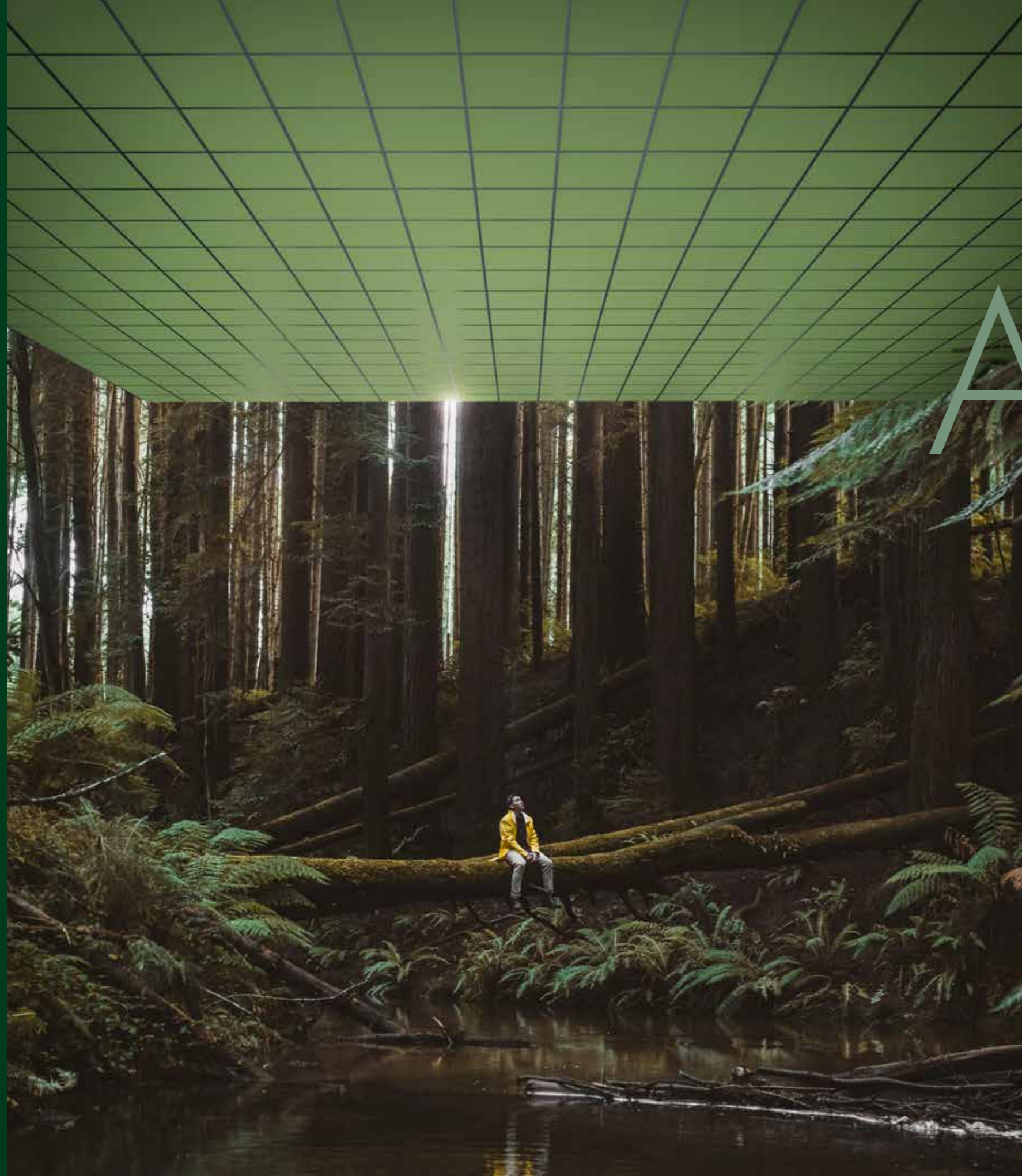
14 Ecophon Fade™ Acoustic Plaster Albus

14 METODI DI INSTALLAZIONE

15 GUIDA ALL'INSTALLAZIONE

Questa pubblicazione mostra i prodotti della gamma Ecophon e quelli di altri fornitori. Le specifiche hanno lo scopo di fornire una guida generale per individuare i prodotti più adatti per le preferenze indicate. I dati tecnici si basano su risultati ottenuti in condizioni di prova tipiche o su una lunga esperienza in condizioni normali. Le funzioni e le proprietà specificate per i prodotti e i sistemi sono valide solo a condizione che siano state prese in considerazione e seguite le istruzioni, gli schemi di installazione, le guide all'installazione, le istruzioni di manutenzione e le altre condizioni e raccomandazioni indicate. In caso di deviazioni, come la sostituzione di componenti o prodotti specifici, Ecophon non potrà essere ritenuta responsabile per il funzionamento, le conseguenze e le proprietà dei prodotti. Tutte le descrizioni, le illustrazioni e le dimensioni contenute in questa brochure rappresentano informazioni generali e non costituiscono parte di alcun contratto. Ecophon si riserva il diritto di modificare i prodotti senza preavviso. Decliniamo ogni responsabilità per eventuali errori di stampa. Per informazioni aggiornate, visitare il sito www.ecophon.it o contattare il rappresentante Ecophon più vicino.





A sound effect

ON PEOPLE

Saint-Gobain Ecophon contribuisce alla realizzazione di ambienti interni ottimali per il lavoro, la guarigione e l'apprendimento. Lo facciamo sviluppando, producendo e fornendo prodotti e sistemi acustici progettati attorno alla naturale evoluzione dell'udito umano, replicando l'esperienza sonora che avviene in natura negli ambienti interni.

Creare un effetto sonoro sulle persone, in ogni modo possibile, è ciò che facciamo con orgoglio. Questa promessa rende ognuno di noi un appassionato sostenitore dell'importanza dell'acustica negli ambienti interni per il benessere delle persone, qualunque sia lo spazio, l'attività o la necessità.

Una buona acustica

CONTA OVUNQUE

L'importanza dell'acustica è sottovalutata. Il suono ha un impatto sulla vita quotidiana dell'uomo e numerose ricerche scientifiche documentano effetti fisici, fisiologici e psicologici del rumore sull'uomo.

Che caratteristiche deve avere un ambiente sonoro interno ideale? Un ambiente sonoro ideale replica l'esperienza sonora che avviene in natura. Il senso uditivo dell'uomo è naturalmente adattato a un ambiente esterno dove non ci sono riflessioni sonore provenienti da soffitti e pareti.

Ecco perchè lo sviluppo dei sistemi Ecophon tende alla realizzazione di prodotti che imitano le qualità acustiche presenti in natura. Vogliamo ottimizzare gli spazi interni con una progettazione acustica che aumenti la chiarezza del parlato per migliorare l'esperienza di ascolto e aumentare le prestazioni e il benessere.

La prima soluzione progettuale da usare è il trattamento del soffitto. Un controsoffitto acustico da parete a parete è il modo più semplice per inserire un'ampia superficie fonoassorbente in uno spazio e di solito è il modo migliore per ridurre l'intensità sonora, ridurre i tempi di riverbero e di aumentare la chiarezza del parlato e il comfort uditivo generale.

Ma per ottenere un ambiente sonoro ottimale, è necessario utilizzare diversi sistemi fonoassorbenti da posizionare strategicamente nello spazio: i pannelli a parete e i divisori autoportanti sono solo due esempi. In altre parole, un approccio olistico è il modo migliore per ridurre il livello sonoro complessivo e la propagazione del suono in una stanza. Ecophon è qui per aiutarti.



Building on

BETTER

La sostenibilità è più di una parola: è un movimento collettivo per proteggere le persone e il pianeta che richiede un impegno onesto e una cura autentica. Ecco perché Ecophon si basa sull'utilizzo di materiali migliori, sulla trasparenza e sui principi, solo per citarne alcuni.

Sosteniamo attivamente una spinta a livello industriale verso dichiarazioni ambientali di prodotto standardizzate e di facile accesso per i singoli prodotti, piuttosto che per le famiglie di prodotto. L'inclusione dei dati relativi all'intero ciclo di vita, dall'approvvigionamento delle materie prime e alla fine del ciclo di vita, anziché limitarsi alle fasi più favorevoli. L'abbandono delle etichette autodichiarate o delle affermazioni di sostenibilità non verificate in modo indipendente. E che qualsiasi promessa di obiettivi di emissioni nette di carbonio pari a zero sia convalidata dall'iniziativa Science-Based Targets.

Se vogliamo costruire un futuro sostenibile, dobbiamo iniziare con un approccio onesto, un'ambizione forte e le migliori intenzioni, per costruire un futuro migliore insieme.



Sistema di intonaco acustico

RIGUARDO ECOPHON FADE™

Ecophon Fade™ Acoustic Plaster è un sistema a intonaco di alta qualità che assorbe i rumori indesiderati in una vasta gamma di ambienti. Essendo una soluzione di intonaco acustico applicata a spruzzo su pareti e controsoffitti, le sue qualità altamente assorbenti consentono un comfort acustico ottimale in grandi spazi commerciali.

Il sistema di intonaco acustico Ecophon Fade™ può essere applicato praticamente su qualsiasi superficie, comprese le pareti rettilinee e curve, gli angoli pronunciati e le cupole arcuate, offrendo un'alternativa più flessibile e discreta alle soluzioni acustiche tradizionali, come i controsoffitti.

Grazie alla sua capacità nell'unire il design con delle prestazioni acustiche elevate, Ecophon Fade™ può essere utilizzato per una vasta gamma di progetti, dagli edifici storici agli spazi residenziali, commerciali, e didattici.

Assorbendo le onde sonore, il sistema di intonaco fonoassorbente Ecophon Fade™ riduce il tempo di riverberazione, offrendo il massimo livello di assorbimento acustico. Inoltre, il processo di installazione è facile e veloce e non contiene materiali sintetici.

Ecophon Fade™

TUTTO È POSSIBILE

Le possibilità offerte dal sistema di intonaco acustico Ecophon Fade™ sono infinite. Il sistema flessibile è un'alternativa elegante alle soluzioni acustiche tradizionali, come i controsoffitti.

Come soluzione di intonaco acustico applicata a spruzzo su pareti e controsoffitti, le sue qualità altamente assorbenti consentono un comfort acustico ottimale in grandi spazi commerciali.

Il sistema di intonaco acustico Ecophon Fade™ può essere applicato praticamente su qualsiasi superficie, comprese le pareti dritte e curve, gli angoli pronunciati e le cupole arcuate.


- Liscio e senza soluzione di continuità
- Qualsiasi colore disponibile
- L'unico prodotto sul mercato che può essere riparato localmente in modo invisibile come
- Diverse soluzioni di installazione



ECOPHON FADE™ GAMMA DI PRODOTTI

Il sistema può essere installato praticamente su qualsiasi superficie, compresi controsoffitti dritti e curvi, angoli pronunciati e cupole arcuate. Il sistema di intonaco acustico Ecophon Fade™ è disponibile in una vasta gamma di finiture e colori per soddisfare le diverse esigenze di progettazione.

PANORAMICA SU ECOPHON FADE™

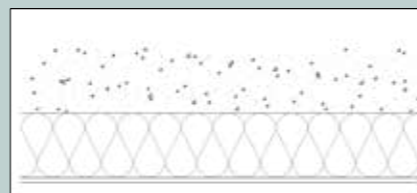
Design del Bordo	Prodotto	Classe di Assorbimento A	Sistemi a griglia	Misure (mm)
	Ecophon Fade™ Intonaco acustico Plus+	A	Diretto, Sospeso	1200x1200x20 1200x1200x25 1200x1200x40
	Ecophon Fade™ Intonaco acustico Albus	A	Diretto, Sospeso	1200x1200x20 1200x1200x25 1200x1200x40

METODI DI INSTALLAZIONE

Il sistema di intonaco acustico Ecophon Fade™ è molto flessibile e può essere installato in diversi modi.

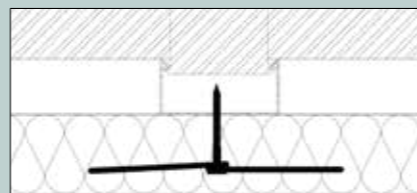
INSTALLAZIONE DIRETTA

Il pannello acustico viene installato direttamente su un supporto in cartongesso, calcestruzzo o legno con un collante adeguato o attraverso un fissaggio meccanico con gli appositi Washer fade.



DIRETTA ALLA GRIGLIA

Il pannello acustico viene installato direttamente su un sistema a griglia in cartongesso metallico MFs 400mm(16") c/c o simile con gli appositi Fade Special Washers.



I prodotti Ecophon Fade™ contribuiscono alla salubrità dell'ambiente interno grazie a un assorbimento acustico superiore, a basse emissioni di VOC in linea con i requisiti più severi e a una completa trasparenza chimica con dichiarazioni sanitarie del prodotto verificate. La bassa impronta ambientale dei nostri prodotti per i nostri prodotti fade è verificata da terzi nelle Dichiarazioni Ambientali di Prodotto. I prodotti non contribuiscono al fuoco e l'anima in lana di vetro delle piastrelle Ecophon Fade™ è testata e classificata come non combustibile secondo la norma EN ISO 1182. Classificazione antincendio secondo la norma EN 13501-1, vedere le proprietà tecniche del prodotto.

NOTA BENE

Ulteriori informazioni sul prodotto e sul sistema, come la guida all'installazione e la documentazione sulla sostenibilità, sono disponibili all'indirizzo www.ecophon.it

GUIDA ALL'INSTALLAZIONE



1A

INSTALLAZIONE MECCANICA

I pannelli acustici vengono installati su un substrato adeguato con giunti di tenuta; l'installazione può essere eseguita meccanicamente con viti e rondelle speciali Fade da 400 mm (16") c/c.



1B

INSTALLAZIONE ADESIVA

I pannelli acustici vengono installati su un substrato adeguato con giunti di tenuta. L'installazione può essere effettuata con l'adesivo Fade Special.



2

NASTRO SPECIALE PER GIUNTI

Lo speciale nastro per giunti Ecophon Fade™ viene applicato su tutti i giunti per rinforzare la struttura.



3

RIEMPIMENTO

L'intonaco acustico viene applicato sul nastro speciale Ecophon Fade™ per giunti e sui washers per livellare la superficie*.



4

SPRUZZO - 1.STRATO

Il primo strato di intonaco acustico viene applicato a spruzzo con uno spessore di 1,5-2 mm (1/3") e spatolato fino a ottenere una finitura liscia.



5

SPRUZZO - 2.STRATO

Il secondo e ultimo strato di intonaco acustico viene applicato a spruzzo e spatolato fino a ottenere una finitura liscia. I due strati di intonaco acustico devono essere di 3 mm (1/8") in totale.



6

SPATOLATURA

Spatolare entrambi gli strati di intonaco acustico fino ad ottenere una finitura liscia.



7

LEVIGATURA

Per una finitura completamente liscia, carteggiare l'intera superficie fino a quando non si è soddisfatti.

*L'intonaco acustico sui giunti e sui washers può essere sottoposto ad una leggera carteggiatura a secco per eliminare eventuali irregolarità



Ecophon Fade™ Acoustic Plaster Plus +
Museum of the Future, Dubai, UAE



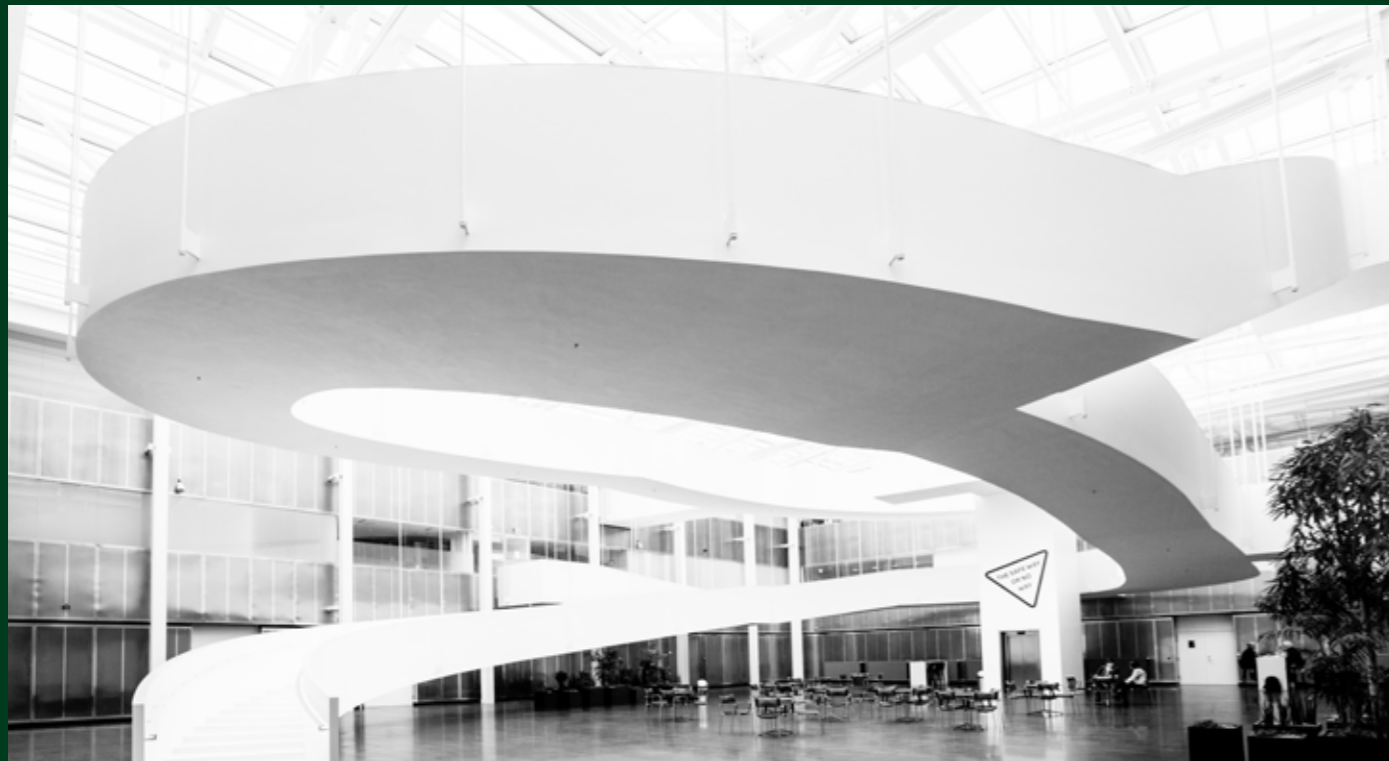
Ecophon Fade™ Acoustic Plaster Plus +
Museum of the Future, Dubai, UAE



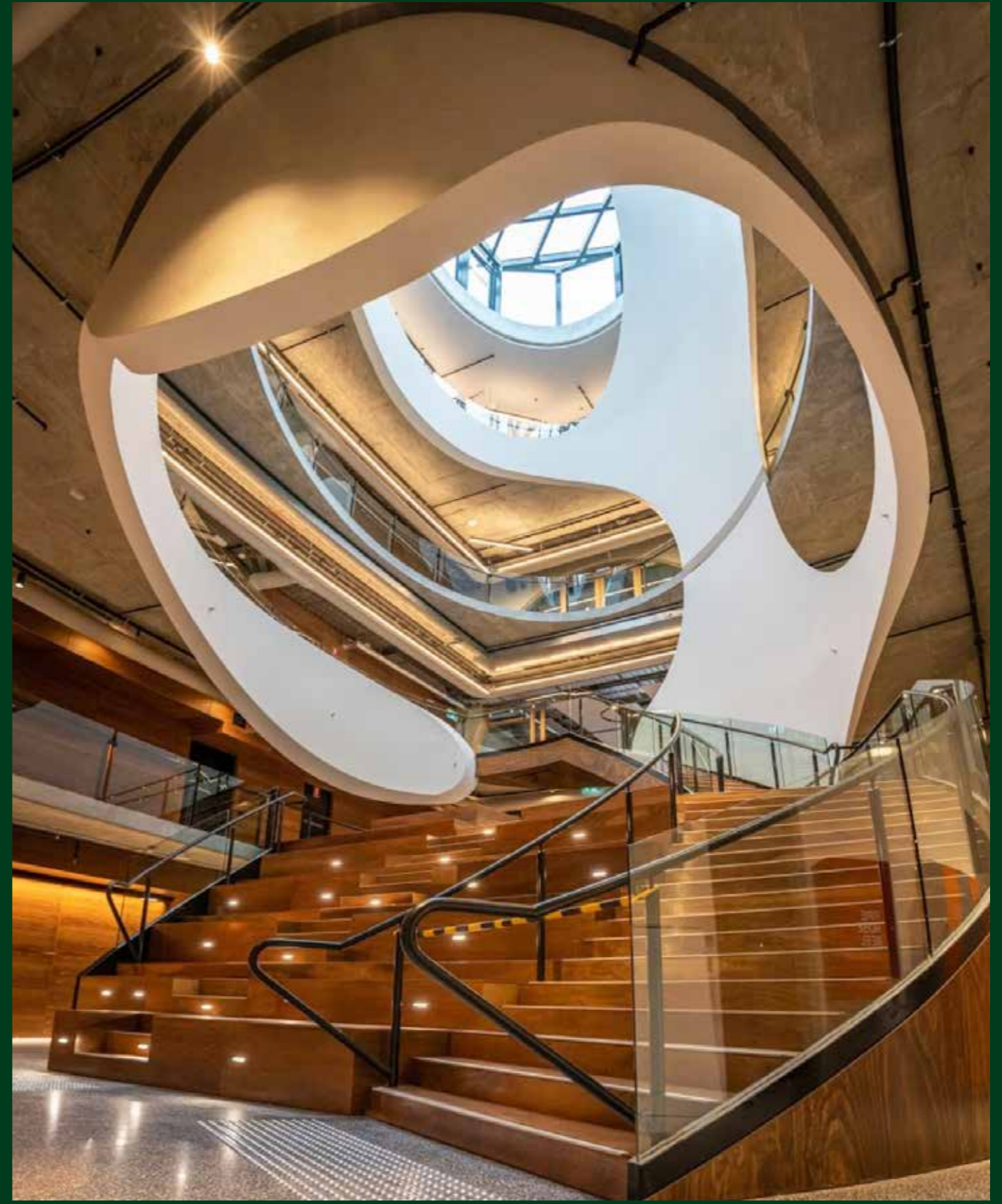
Ecophon Fade™ Acoustic Plaster Albus
Jätkäsaari School, Helsinki, Finlandia



Ecophon Fade™ Acoustic Plaster Plus +
Le Jules Verne, Eiffel Tower, Parigi, Francia



Ecophon Fade™ Acoustic Plaster Albus
Commercial Space, Orsted, Danimarca



Ecophon Fade™ Acoustic Plaster Plus +
Victorian Pride Centre, Melbourne, Australia

Ecophon è un fornitore leader di soluzioni acustiche per ambienti interni che migliorano le prestazioni lavorative e la qualità della vita. Crediamo nella differenza che il suono può fare nella nostra vita quotidiana e siamo appassionati sostenitori dell'importanza dell'acustica degli ambienti confinati per il benessere delle persone, qualunque sia lo spazio, attività o necessità.

Creare un effetto sonoro sulle persone è il principio che guida tutto ciò che facciamo.

Il nostro impegno è senza compromessi per pratiche sostenibili trasparenti. Siamo parte del Gruppo Saint-Gobain, la cui missione è rendere il mondo una casa migliore.

